

# Предохранители цилиндрические СН

**Применение** - Предохранители цилиндрические СН служат для защиты электрических устройств и установочных приборов от воздействий тока короткого замыкания и перегрузок. Характеристики: F, T, HT, gG, aM

## Предохранители цилиндрические СH-mini 5x20 F, T, HT, FF, HF

Номинальный ток  
32 mA-25 A

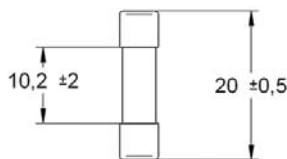
Характеристики  
F, T, HT

**F** - Применяются для защиты электронного, телекоммуникационного и полупроводникового оборудования.  
**T** - Применяются для защиты электронного и телекоммуникационного оборудования.  
**HT** - Применяются для защиты электронного оборудования.



5x20

Ток / время срабатывания						
2,1 x I <sub>n</sub>		2,75 x I <sub>n</sub>		4 x I <sub>n</sub>		10 x I <sub>n</sub>
max.	min.	max.	min.	max.	max.	
5x20 F: 100mA - 6,3A						
30min	50ms	2s	10ms	300ms	20ms	
5x20 F: 6,3A - 25A						
30min	50ms	2s	10ms	400ms	40ms	



Ток / время срабатывания						
2,1 x I <sub>n</sub>		2,75 x I <sub>n</sub>		4 x I <sub>n</sub>		10 x I <sub>n</sub>
max.	min.	max.	min.	max.	max.	
5x20 T: 32mA - 100mA						
2min	200ms	10s	40ms	3s	10ms	
5x20 T: 125mA - 25A						
2min	600ms	10s	150ms	3s	20ms	

### СН 5x20 - характеристика F (~250V AC)

Размер	I <sub>n</sub> (A)	Тип	Код	Отключающая способность I <sub>k</sub>	Хар-ка	Max. ΔV (mV)	Упаковка (шт.)	Вес (г)
5x20	100mA	CH 5x20 F 100mA/250V	6710009	35A	F	3500	10	5
	125mA	CH 5x20 F 125mA/250V	6710010	35A	F	2000		
	160mA	CH 5x20 F 160mA/250V	6710011	35A	F	2000		
	200mA	CH 5x20 F 200mA/250V	6710012	35A	F	1700		
	250mA	CH 5x20 F 250mA/250V	6710013	35A	F	1400		
	315mA	CH 5x20 F 315mA/250V	6710014	35A	F	1300		
	400mA	CH 5x20 F 400mA/250V	6710015	35A	F	1200		
	500mA	CH 5x20 F 500mA/250V	6710002	35A	F	1000		
	630mA	CH 5x20 F 630mA/250V	6710016	35A	F	650		
	800mA	CH 5x20 F 800mA/250V	6710017	35A	F	240		
	1A	CH 5x20 F 1A/250V	6710003	35A	F	200		
	1,25A	CH 5x20 F 1,25A/250V	6710018	35A	F	200		
	1,6A	CH 5x20 F 1,6A/250V	6710019	35A	F	190		
	2A	CH 5x20 F 2A/250V	6710031	35A	F	170		
	2,5A	CH 5x20 F 2,5A/250V	6710021	35A	F	170		
	3,15A	CH 5x20 F 3,15A/250V	6710022	35A	F	150		
	4A	CH 5x20 F 4A/250V	6710023	35A	F	130		
	5A	CH 5x20 F 5A/250V	6710024	35A	F	130		
	6,3A	CH 5x20 F 6,3A/250V	6710025	63A	F	130		
	8A	CH 5x20 F 8A/250V	6710026	63A	F	120		
	10A	CH 5x20 F 10A/250V	6710027	63A	F	120		
	12A	CH 5x20 F 12A/250V	6710028	63A	F	120		
	15A	CH 5x20 F 15A/250V	6710029	63A	F	120		
	20A	CH 5x20 F 20A/250V	6710032	63A	F	120		
	25A	CH 5x20 F 25A/250V	6710033	63A	F	120		

### СН 5x20 - характеристика T (~250V AC)

Размер	I <sub>n</sub> (A)	Тип	Код	Отключающая способность I <sub>k</sub>	Хар-ка	Max. ΔV (mV)	Упаковка (шт.)	Вес (г)
5x20	32mA	CH 5x20 T 32mA/250V	6710034	35A	T	5000	10	5
	40mA	CH 5x20 T 40mA/250V	6710035	35A	T	4000		
	50mA	CH 5x20 T 50mA/250V	6710036	35A	T	3500		
	63mA	CH 5x20 T 63mA/250V	6710037	35A	T	3000		
	80mA	CH 5x20 T 80mA/250V	6710038	35A	T	3000		
	100mA	CH 5x20 T 100mA/250V	6710039	35A	T	2500		
	125mA	CH 5x20 T 125mA/250V	6710040	35A	T	2000		
	160mA	CH 5x20 T 160mA/250V	6710004	35A	T	1900		
	200mA	CH 5x20 T 200mA/250V	6710041	35A	T	1500		
	250mA	CH 5x20 T 250mA/250V	6710042	35A	T	1300		
	315mA	CH 5x20 T 315mA/250V	6710005	35A	T	1100		
	400mA	CH 5x20 T 400mA/250V	6710043	35A	T	1000		
	500mA	CH 5x20 T 500mA/250V	6710044	35A	T	900		
	630mA	CH 5x20 T 630mA/250V	6710045	35A	T	300		
	800mA	CH 5x20 T 800mA/250V	6710046	35A	T	250		
	1A	CH 5x20 T 1A/250V	6710006	35A	T	150		
	1,25A	CH 5x20 T 1,25A/250V	6710047	35A	T	150		
	1,6A	CH 5x20 T 1,6A/250V	6710048	35A	T	150		
	2A	CH 5x20 T 2A/250V	6710049	35A	T	150		
	2,5A	CH 5x20 T 2,5A/250V	6710050	35A	T	120		
	3,15A	CH 5x20 T 3,15A/250V	6710051	35A	T	100		
	4A	CH 5x20 T 4A/250V	6710052	40A	T	100		
	5A	CH 5x20 T 5A/250V	6710053	50A	T	100		
	6,3A	CH 5x20 T 6,3A/250V	6710054	63A	T	100		
	8A	CH 5x20 T 8A/250V	6710007	63A	T	100		
10A	CH 5x20 T 10A/250V	6710008	63A	T	100			
12A	CH 5x20 T 12A/250V	6710055	63A	T	90			
15A	CH 5x20 T 15A/250V	6710056	63A	T	90			
20A	CH 5x20 T 20A/250V	6710057	63A	T	90			
25A	CH 5x20 T 25A/250V	6710058	63A	T	90			

Архангельск (8182)63-90-72  
Астана (7172)727-132  
Астрахань (8512)99-46-04  
Барнаул (3852)73-04-60  
Белгород (4722)40-23-64  
Брянск (4832)59-03-52  
Владивосток (423)249-28-31  
Волгоград (844)278-03-48  
Волгод (8172)26-41-59  
Воронеж (473)204-51-73  
Екатеринбург (343)384-55-89

Иваново (4932)77-34-06  
Ижевск (3412)26-03-58  
Казань (843)206-01-48  
Калининград (4012)72-03-81  
Калуга (4842)92-23-67  
Кемерово (3842)65-04-62  
Киров (8332)68-02-04  
Краснодар (861)203-40-90  
Красноярск (391)204-63-61  
Курск (4712)77-13-04  
Липецк (4742)52-20-81

Магнитогорск (3519)55-03-13  
Москва (495)268-04-70  
Мурманск (8152)59-64-93  
Набережные Челны (8552)20-53-41  
Нижегород (831)429-08-12  
Новокузнецк (3843)20-46-81  
Новосибирск (383)227-86-73  
Омск (3812)21-46-40  
Орел (4862)44-53-42  
Оренбург (3532)37-68-04  
Пенза (8412)22-31-16

Пермь (342)205-81-47  
Ростов-на-Дону (863)308-18-15  
Рязань (4912)46-61-64  
Самара (846)206-03-16  
Санкт-Петербург (812)309-46-40  
Саратов (845)249-38-78  
Севастополь (8692)22-31-93  
Симферополь (3652)67-13-56  
Смоленск (4812)29-41-54  
Сочи (862)225-72-31  
Ставрополь (8652)20-65-13

Сургут (3462)77-98-35  
Тверь (4822)63-31-35  
Томск (3822)98-41-53  
Тула (4872)74-02-29  
Тюмень (3452)66-21-18  
Ульяновск (8422)24-23-59  
Уфа (347)229-48-12  
Хабаровск (4212)92-98-04  
Челябинск (351)202-03-61  
Череповец (8202)49-02-64  
Ярославль (4852)69-52-93

Киргизия (996)312-96-26-47 Казахстан (772)734-952-31 Таджикистан (992)427-82-92-69

<http://eti.nt-rt.ru/> || [edt@nt-rt.ru](mailto:edt@nt-rt.ru)

## Цилиндрические предохранители

### CH 5x20 - характеристика HT (~1,5kA AC; ~250V AC)

Размер	$I_N$ (A)	Тип	Код	Рабочее значение $I^2t$ (A <sup>2</sup> s)	Потери мощности (W)	Хар-ка	Упаковка (шт.)	Вес (г)
5x20	100mA	CH 5x20 HT 100mA/250V	6710288	0,029	0,25	HT	10	5
	125mA	CH 5x20 HT 125mA/250V	6710289	0,045	0,28	HT		
	160mA	CH 5x20 HT 160mA/250V	6710290	0,08	0,34	HT		
	200mA	CH 5x20 HT 200mA/250V	6710291	0,14	0,34	HT		
	250mA	CH 5x20 HT 250mA/250V	6710292	0,074	0,38	HT		
	315mA	CH 5x20 HT 315mA/250V	6710293	0,12	0,35	HT		
	400mA	CH 5x20 HT 400mA/250V	6710294	0,31	0,34	HT		
	500mA	CH 5x20 HT 500mA/250V	6710295	0,49	0,38	HT		
	630mA	CH 5x20 HT 630mA/250V	6710296	0,78	0,38	HT		
	800mA	CH 5x20 HT 800mA/250V	6710297	1,5	0,28	HT		
	1A	CH 5x20 HT 1A/250V	6710298	2,3	0,25	HT		
	1,25A	CH 5x20 HT 1,25A/250V	6710299	3,6	0,31	HT		
	1,6A	CH 5x20 HT 1,6A/250V	6710300	5,9	0,32	HT		
	2A	CH 5x20 HT 2A/250V	6710301	12	0,38	HT		
	2,5A	CH 5x20 HT 2,5A/250V	6710302	23	0,45	HT		
	3,15A	CH 5x20 HT 3,15A/250V	6710303	25	0,44	HT		
	4A	CH 5x20 HT 4A/250V	6710304	51	0,4	HT		
	5A	CH 5x20 HT 5A/250V	6710305	80	0,5	HT		
	6,3A	CH 5x20 HT 6,3A/250V	6710306	135	0,63	HT		
	8A	CH 5x20 HT 8A/250V	6710307	205	0,8	HT		
10A	CH 5x20 HT 10A/250V	6710308	352	1	HT			



Ток / время срабатывания						
$2,1 \times I_N$		$2,75 \times I_N$		$4 \times I_N$		$10 \times I_N$
max.	min.	max.	min.	max.	max.	
5x20 HT: 50mA - 3,15A						
< 30min	1s	80s	95ms	5s	10ms - 100ms	
5x20 HT: 4A - 10A						
< 30min	1s	80s	150ms	5s	20ms - 100ms	

### CH 5x20 - характеристика FF, HF (~1,5kA AC; ~250V AC)

Размер	$I_N$ (A)	Тип	Код	Рабочее значение $I^2t$ (A <sup>2</sup> s)	Потери мощности (W)	Хар-ка	Упаковка (шт.)	Вес (г)
5x20	500mA	CH 5X20 FF 500mA/250V	6710115	0,12	0,4	FF	10	5
	630mA	CH 5X20 FF 630mA/250V	6710116	0,17	0,44			
	800mA	CH 5X20 FF 800mA/250V	6710117	0,26	0,48			
	1A	CH 5X20 FF 1A/250V	6710118	0,17	0,75			
	1,25A	CH 5X20 FF 1,25A/250V	6710119	0,26	0,94			
	1,6A	CH 5X20 FF 1,6A/250V	6710120	0,31	1,12			
	2A	CH 5X20 FF 2A/250V	6710121	0,64	1,3			
	2,5A	CH 5X20 FF 2,5A/250V	6710122	0,88	1,5			
	3,15A	CH 5X20 FF 3,15A/250V	6710123	4,6	1,73			
	4A	CH 5X20 FF 4A/250V	6710124	3,2	2			
	5A	CH 5X20 FF 5A/250V	6710125	5,9	2,5			
	6,3A	CH 5X20 FF 6,3A/250V	6710126	10	2,84			
	8A	CH 5X20 FF 8A/250V	6710127	19	3,2			
	10A	CH 5X20 FF 10A/250V	6710128	30	4			
12,5A	CH 5X20 FF 12,5A/250V	6710129	44	4,96				
5x20	50mA	CH 5X20 HF 50mA/250V	6710192	0,00022	0,2	HF	10	5
	63mA	CH 5X20 HF 63mA/250V	6710193	0,00037	0,25			
	80mA	CH 5X20 HF 80mA/250V	6710194	0,00073	0,26			
	100mA	CH 5X20 HF 100mA/250V	6710195	0,0011	0,26			
	125mA	CH 5X20 HF 125mA/250V	6710196	0,0018	0,31			
	160mA	CH 5X20 HF 160mA/250V	6710197	0,0034	0,3			
	200mA	CH 5X20 HF 200mA/250V	6710198	0,007	0,34			
	250mA	CH 5X20 HF 250mA/250V	6710199	0,031	0,7			
	315mA	CH 5X20 HF 315mA/250V	6710200	0,049	0,79			
	400mA	CH 5X20 HF 400mA/250V	6710201	0,062	0,8			
	500mA	CH 5X20 HF 500mA/250V	6710202	0,15	0,9			
	630mA	CH 5X20 HF 630mA/250V	6710203	0,25	0,95			
	800mA	CH 5X20 HF 800mA/250V	6710204	0,6	0,96			
	1A	CH 5X20 HF 1A/250V	6710205	0,95	1			
	1,25A	CH 5X20 HF 1,25A/250V	6710206	1,6	1			
	1,6A	CH 5X20 HF 1,6A/250V	6710207	2,7	0,96			
	2A	CH 5X20 HF 2A/250V	6710208	4,2	1			
	2,5A	CH 5X20 HF 2,5A/250V	6710209	7,8	1			
	3,15A	CH 5X20 HF 3,15A/250V	6710210	12	1,1			
	4A	CH 5X20 HF 4A/250V	6710211	20	1,2			
	5A	CH 5X20 HF 5A/250V	6710212	32	1,25			
	6,3A	CH 5X20 HF 6,3A/250V	6710213	51	1,26			
	8A	CH 5X20 HF 8A/250V	6710214	67	1,6			
	10A	CH 5X20 HF 10A/250V	6710215	121	2			



Ток / время срабатывания						
$2,1 \times I_N$		$2,75 \times I_N$		$4 \times I_N$		$10 \times I_N$
max.	min.	max.	min.	max.	max.	
5x20 FF: 500mA - 12,5A						
< 1s	2ms	100ms	1ms	15ms	2ms	
5x20 HF: 50mA - 3,15A						
< 30min	10ms	2s	3ms	300ms	< 20ms	
5x20 HF: 4A - 10A						
< 30min	10ms	3s	3ms	300ms	< 20ms	

Предохранители цилиндрические CH-mini 6,3x32 F, T, HT, FF, HF

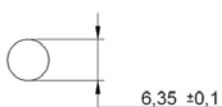
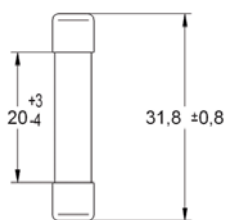
Номинальный ток  
32 mA-32 A

Характеристики  
F, T, HT



6,3x32

Ток / время срабатывания					
2,1 x I <sub>n</sub>		2,75 x I <sub>n</sub>		4 x I <sub>n</sub>	
max.	min.	max.	min.	max.	max.
6,3x32 F: 50mA - 100mA					
20s	2ms	200ms	1ms	30ms	5ms
6,3x32 F: 100mA - 25A					
20s	20ms	1500ms	8ms	400ms	80ms



Ток / время срабатывания					
2,1 x I <sub>n</sub>		2,75 x I <sub>n</sub>		4 x I <sub>n</sub>	
max.	min.	max.	min.	max.	max.
6,3x32 T: 50mA - 100mA					
20s	2ms	200ms	1ms	30ms	5ms
6,3x32 T: 100mA - 20A					
20s	20ms	1500ms	8ms	400ms	80ms

CH 6,3x 32 - характеристика F (~250V AC)

Размер	I <sub>n</sub> (A)	Тип	Код	Отключающая способность I <sub>k</sub>	Хар-ка	Max. ΔV (mV)	Упаковка (шт.)	Вес (г)
6,3x32	50mA	CH 6,3x32 F 50mA/250V	6710059	35A	F	3700	10	5
	63mA	CH 6,3x32 F 63mA/250V	6710060	35A	F	3700		
	80mA	CH 6,3x32 F 80mA/250V	6710061	35A	F	3500		
	100mA	CH 6,3x32 F 100mA/250V	6710062	35A	F	3500		
	125mA	CH 6,3x32 F 125mA/250V	6710063	35A	F	2800		
	160mA	CH 6,3x32 F 160mA/250V	6710064	35A	F	2500		
	200mA	CH 6,3x32 F 200mA/250V	6710065	35A	F	2000		
	250mA	CH 6,3x32 F 250mA/250V	6710066	35A	F	2000		
	315mA	CH 6,3x32 F 315mA/250V	6710067	35A	F	1700		
	400mA	CH 6,3x32 F 400mA/250V	6710068	35A	F	1500		
	500mA	CH 6,3x32 F 500mA/250V	6710069	35A	F	1200		
	630mA	CH 6,3x32 F 630mA/250V	6710070	35A	F	1100		
	800mA	CH 6,3x32 F 800mA/250V	6710071	35A	F	800		
	1A	CH 6,3x32 F 1A/250V	6710072	35A	F	350		
	1,25A	CH 6,3x32 F 1,25A/250V	6710073	100A	F	250		
	1,6A	CH 6,3x32 F 1,6A/250V	6710074	100A	F	250		
	2A	CH 6,3x32 F 2A/250V	6710075	100A	F	180		
	2,5A	CH 6,3x32 F 2,5A/250V	6710076	100A	F	180		
	3,15A	CH 6,3x32 F 3,15A/250V	6710077	100A	F	150		
	4A	CH 6,3x32 F 4A/250V	6710078	200A	F	150		
	5A	CH 6,3x32 F 5A/250V	6710079	200A	F	150		
	6,3A	CH 6,3x32 F 6,3A/250V	6710080	200A	F	150		
	8A	CH 6,3x32 F 8A/250V	6710081	200A	F	120		
	10A	CH 6,3x32 F 10A/250V	6710082	200A	F	100		
	12A	CH 6,3x32 F 12A/250V	6710083	200A	F	100		
15A	CH 6,3x32 F 15A/250V	6710084	200A	F	100			
20A	CH 6,3x32 F 20A/250V	6710085	200A	F	100			
25A	CH 6,3x32 F 25A/250V	6710086	200A	F	100			

CH 6,3x32 - характеристика T (~250V AC)

Размер	I <sub>n</sub> (A)	Тип	Код	Отключающая способность I <sub>k</sub>	Хар-ка	Max. ΔV (mV)	Упаковка (шт.)	Вес (г)
6,3x32	32mA	CH 6,3x32 T 32mA/250V	6710087	35A	T	5500	10	5
	50mA	CH 6,3x32 T 50mA/250V	6710088	35A	T	4400		
	63mA	CH 6,3x32 T 63mA/250V	6710089	35A	T	3700		
	80mA	CH 6,3x32 T 80mA/250V	6710090	35A	T	3500		
	100mA	CH 6,3x32 T 100mA/250V	6710091	35A	T	3300		
	125mA	CH 6,3x32 T 125mA/250V	6710092	35A	T	2800		
	160mA	CH 6,3x32 T 160mA/250V	6710093	35A	T	2400		
	200mA	CH 6,3x32 T 200mA/250V	6710094	35A	T	1900		
	250mA	CH 6,3x32 T 250mA/250V	6710095	35A	T	1600		
	315mA	CH 6,3x32 T 315mA/250V	6710096	35A	T	1400		
	400mA	CH 6,3x32 T 400mA/250V	6710097	35A	T	1200		
	500mA	CH 6,3x32 T 500mA/250V	6710098	35A	T	1000		
	630mA	CH 6,3x32 T 630mA/250V	6710099	35A	T	1000		
	800mA	CH 6,3x32 T 800mA/250V	6710100	35A	T	500		
	1A	CH 6,3x32 T 1A/250V	6710101	35A	T	350		
	1,25A	CH 6,3x32 T 1,25A/250V	6710102	100A	T	250		
	1,6A	CH 6,3x32 T 1,6A/250V	6710103	100A	T	250		
	2A	CH 6,3x32 T 2A/250V	6710104	100A	T	180		
	2,5A	CH 6,3x32 T 2,5A/250V	6710105	100A	T	180		
	3,15A	CH 6,3x32 T 3,15A/250V	6710106	100A	T	130		
4A	CH 6,3x32 T 4A/250V	6710107	200A	T	130			
5A	CH 6,3x32 T 5A/250V	6710108	200A	T	130			
6,3A	CH 6,3x32 T 6,3A/250V	6710109	200A	T	100			
8A	CH 6,3x32 T 8A/250V	6710110	200A	T	100			
10A	CH 6,3x32 T 10A/250V	6710111	200A	T	100			
12A	CH 6,3x32 T 12A/250V	6710112	200A	T	100			
15A	CH 6,3x32 T 15A/250V	6710113	200A	T	100			
20A	CH 6,3x32 T 20A/250V	6710114	200A	T	100			

## Цилиндрические предохранители

### CH 6,3x32 - характеристика HT (~1,5kA AC; ~500V AC)

Размер	$I_n$ (A)	Тип	Код	Рабочее значение $I_t$ (A <sup>2</sup> s)	Потери мощности (W)	Хар-ка	Упаковка (шт.)	Вес (г)
6,3x32	100mA	CH 6,3x32 HT 100mA/500V	6710309	0,05	0,008	HT	10	10
	125mA	CH 6,3x32 HT 125mA/500V	6710310	0,08	0,01	HT		
	160mA	CH 6,3x32 HT 160mA/500V	6710311	0,12	0,012	HT		
	200mA	CH 6,3x32 HT 200A/500V	6710312	0,2	0,017	HT		
	250mA	CH 6,3x32 HT 250mA/500V	6710313	0,35	0,018	HT		
	315mA	CH 6,3x32 HT 315mA/500V	6710314	0,5	0,2	HT		
	400mA	CH 6,3x32 HT 400mA/500V	6710315	0,8	0,25	HT		
	500mA	CH 6,3x32 HT 500mA/500V	6710316	0,32	0,26	HT		
	630mA	CH 6,3x32 HT 630mA/500V	6710317	0,6	0,26	HT		
	800mA	CH 6,3x32 HT 800mA/500V	6710318	1	0,31	HT		
	1A	CH 6,3x32 HT 1A/500V	6710319	1,5	0,3	HT		
	1,25A	CH 6,3x32 HT 1,25A/500V	6710320	3,1	0,34	HT		
	1,6A	CH 6,3x32 HT 1,6A/500V	6710321	5,2	0,7	HT		
	2A	CH 6,3x32 HT 2A/500V	6710322	10	0,79	HT		
	2,5A	CH 6,3x32 HT 2,5A/500V	6710323	19	0,8	HT		
	3,15A	CH 6,3x32 HT 3,15A/500V	6710324	37	0,9	HT		
	4A	CH 6,3x32 HT 4A/500V	6710325	68	0,95	HT		
	5A	CH 6,3x32 HT 5A/500V	6710326	130	0,96	HT		
	6,3A	CH 6,3x32 HT 6,3A/500V	6710327	215	1	HT		
	8A	CH 6,3x32 HT 8A/500V	6710328	370	1	HT		
	10A	CH 6,3x32 HT 10A/500V	6710329	620	0,96	HT		
	12,5A	CH 6,3x32 HT 12,5A/500V	6710330	1300	1	HT		
	16A	CH 6,3x32 HT 16A/500V	6710331	2500	1	HT		
	20A	CH 6,3x32 HT 20A/500V	6710332	3400	1,1	HT		
25A	CH 6,3x32 HT 25A/500V	6710333	5600	1,2	HT			
32A	CH 6,3x32 HT 32A/500V	6710334	3900	2,2	HT			



Ток / время срабатывания					
2,1 x $I_n$	2,75 x $I_n$		4 x $I_n$		10 x $I_n$
max.	min.	max.	min.	max.	max.
6,3x32 HT: 315mA - 800mA					
< 30min	400ms	80s	95ms	5s	10ms-300ms
6,3x32 HT: 1A - 25A					
< 30min	400ms	80s	150ms	5s	20ms - 300ms

### CH 6,3x32 - характеристика FF, HF (~1,5kA AC; ~500V AC)

Размер	$I_n$ (A)	Тип	Код	Рабочее значение $I_t$ (A <sup>2</sup> s)	Потери мощности (W)	Хар-ка	Упаковка (шт.)	Вес (г)
6,3x32	1A	CH 6,3x32 FF 1A/500V	6710130	0,14	0,4	FF	10	10
	1,25A	CH 6,3x32 FF 1,25A/500V	6710131	0,22	0,44			
	1,6A	CH 6,3x32 FF 1,6A/500V	6710132	0,31	0,48			
	2A	CH 6,3x32 FF 2A/500V	6710133	0,64	0,75			
	2,5A	CH 6,3x32 FF 2,5A/500V	6710134	1,2	0,94			
	3,15A	CH 6,3x32 FF 3,15A/500V	6710135	2	1,12			
	4A	CH 6,3x32 FF 4A/500V	6710136	5	1,3			
	5A	CH 6,3x32 FF 4A/500V	6710137	10	1,5			
	6,3A	CH 6,3x32 FF 6,3A/500V	6710138	3	1,73			
	8A	CH 6,3x32 FF 8A/500V	6710139	6,5	2			
	10A	CH 6,3x32 FF 10A/500V	6710140	12	2,5			
	12,5A	CH 6,3x32 FF 12,5A/500V	6710141	18	2,84			
	16A	CH 6,3x32 FF 16A/500V	6710142	31	3,2			
	6,3x32	315mA	CH 6,3x32 HF 315mA/500V	6710216	0,0025			
400mA		CH 6,3x32 HF 400mA/500V	6710217	0,0045	0,25			
500mA		CH 6,3x32 HF 500mA/500V	6710218	0,009	0,26			
630mA		CH 6,3x32 HF 630mA/500V	6710219	0,015	0,26			
800mA		CH 6,3x32 HF 800mA/500V	6710220	0,3	0,31			
1A		CH 6,3x32 HF 1A/500V	6710221	0,4	0,3			
1,25A		CH 6,3x32 HF 1,25A/500V	6710222	0,8	0,34			
1,6A		CH 6,3x32 HF 1,6A/500V	6710223	1,5	0,7			
2A		CH 6,3x32 HF 2A/500V	6710224	2,5	0,79			
2,5A		CH 6,3x32 HF 2,5A/500V	6710225	5	0,8			
3,15A		CH 6,3x32 HF 3,15A/500V	6710226	9	0,9			
4A		CH 6,3x32 HF 4A/500V	6710227	18	0,95			
5A		CH 6,3x32 HF 5A/500V	6710228	40	0,96			
6,3A		CH 6,3x32 HF 6,3A/500V	6710229	80	1			
8A		CH 6,3x32 HF 8A/500V	6710230	150	1			
10A		CH 6,3x32 HF 10A/500V	6710231	240	0,96			
12,5A		CH 6,3x32 HF 12,5A/500V	6710232	500	1			
16A		CH 6,3x32 HF 16A/500V	6710233	920	1			
20A		CH 6,3x32 HF 20A/500V	6710234	1500	1,1			
25A		CH 6,3x32 HF 25A/500V	6710235	3100	1,2			



Ток / время срабатывания					
2,1 x $I_n$	2,75 x $I_n$		4 x $I_n$		10 x $I_n$
max.	min.	max.	min.	max.	max.
6,3x32 FF: 1A - 5A					
< 1h	4ms	100ms	1ms	25ms	< 5ms
6,3x32 FF: 6,3A - 16A					
< 1h	4ms	300ms	1ms	25ms	< 5ms
6,3x32 HF: 315mA - 800mA					
< 30min	20ms	100ms	8ms	400ms	< 20ms
6,3x32 HF: 1A - 25A					
< 30min	100ms	300ms	20ms	1s	< 50ms

## Предохранители цилиндрические CH gG, aM

Номинальный ток  
0,5-100 А

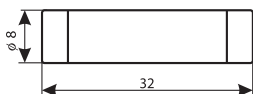
Характеристики  
gG, aM

### Технические характеристики:

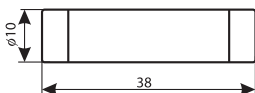
Номинальное напряжение	400V AC, 500V AC, 690 AC		
Номинальный ток	CH 8x32	1-25A / 400V	
	CH 10x38	0,5 - 32A / 500V (20 - 25A / 400V aM), 32A / 400V	
	CH 14x51	2-32A / 690V (32A / 500V aM) 40-50A / 500V (50A / 400V aM)	
	CH 22x58	16-40A / 690V, 50-100A / 500V (50A / 690V aM)	
Номинальная частота	50 Hz		
Отключающая способность	100kA		
Характеристики	gG, aM		
Материал корпуса	Керамика		



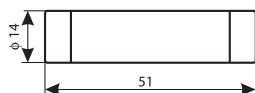
8x32



10x38



14x51



### CH 8x32 gG, aM - 400 V

I <sub>n</sub> (A)	Тип	Код gG	Тип	Код aM	U <sub>n</sub> (V)	Упаковка (шт.)	Вес (г)
1	CH 8x32 gG 1A	2610000	CH 8x32 aM 1A	2611000	400	10/860	4
2	CH 8x32 gG 2A	2610001	CH 8x32 aM 2A	2611001	400	10/860	4
4	CH 8x32 gG 4A	2610003	CH 8x32 aM 4A	2611003	400	10/860	4
6	CH 8x32 gG 6A	2610005	CH 8x32 aM 6A	2611005	400	10/860	4
8	CH 8x32 gG 8A	2610006	CH 8x32 aM 8A	2611006	400	10/860	4
10	CH 8x32 gG 10A	2610007	CH 8x32 aM 10A	2611007	400	10/860	4
12	CH 8x32 gG 12A	2610008	CH 8x32 aM 12A	2611008	400	10/860	4
16	CH 8x32 gG 16A	2610009	CH 8x32 aM 16A	2611009	400	10/860	4
20	CH 8x32 gG 20A	2610011	CH 8x32 aM 20A	2611011	400	10/860	4
25	CH 8x32 gG 25A	2610013	CH 8x32 aM 25A	2611013	400	10/860	4

### CH 10x38 gG, aM - 400 V, 500 V

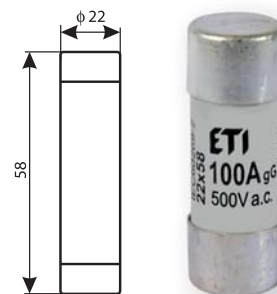
I <sub>n</sub> (A)	Тип	Код gG	Тип	Код aM	U <sub>n</sub> (V)	Упаковка (шт.)	Вес (г)
0,5	CH 10x38 gG 0,5A	2620017	CH 10x38 aM 0,5A	2621017	500	10/500	7,5
1	CH 10x38 gG 1A	2620000	CH 10x38 aM 1A	2621000	500	10/500	7,5
2	CH 10x38 gG 2A	2620001	CH 10x38 aM 2A	2621001	500	10/500	7,5
4	CH 10x38 gG 4A	2620003	CH 10x38 aM 4A	2621003	500	10/500	7,5
6	CH 10x38 gG 6A	2620005	CH 10x38 aM 6A	2621005	500	10/500	7,5
8	CH 10x38 gG 8A	2620006	CH 10x38 aM 8A	2621006	500	10/500	7,5
10	CH 10x38 gG 10A	2620007	CH 10x38 aM 10A	2621007	500	10/500	7,5
12	CH 10x38 gG 12A	2620008	CH 10x38 aM 12A	2621008	500	10/500	7,5
16	CH 10x38 gG 16A	2620009	CH 10x38 aM 16A	2621009	500	10/500	7,5
20	CH 10x38 gG 20A	2620011	CH 10x38 aM 20A	2621011	400	10/500	7,5
25	CH 10x38 gG 25A	2620013	CH 10x38 aM 25A	2621013	400	10/500	7,5
32	CH 10x38 gG 32A	2620015	CH 10x38 aM 32A	2621015	400	10/500	7,5

### CH 14x51 gG, aM - 400 V, 500 V, 690 V

I <sub>n</sub> (A)	Тип	Код gG	Тип	Код aM	U <sub>n</sub> (V)	Упаковка (шт.)	Вес (г)
2	CH 14x51 gG 2A	2630001	CH 14x51 aM 2A	2631001	690	10/200	18,6
4	CH 14x51 gG 4A	2630003	CH 14x51 aM 4A	2631003	690	10/200	18,6
6	CH 14x51 gG 6A	2630005	CH 14x51 aM 6A	2631005	690	10/200	18,6
8	CH 14x51 gG 8A	2630006	CH 14x51 aM 8A	2631006	690	10/200	18,6
10	CH 14x51 gG 10A	2630007	CH 14x51 aM 10A	2631007	690	10/200	18,6
12	CH 14x51 gG 12A	2630008	CH 14x51 aM 12A	2631008	690	10/200	18,6
16	CH 14x51 gG 16A	2630009	CH 14x51 aM 16A	2631009	690	10/200	18,6
20	CH 14x51 gG 20A	2630011	CH 14x51 aM 20A	2631011	690	10/200	18,6
25	CH 14x51 gG 25A	2630013	CH 14x51 aM 25A	2631013	690	10/200	18,6
32	CH 14x51 gG 32A	2630015	CH 14x51 aM 32A	2631015	690V gG/500V aM	10/200	18,6
40	CH 14x51 gG 40A	2630017	CH 14x51 aM 40A	2631017	500	10/200	18,6
50	CH 14x51 gG 50A	2630019	CH 14x51 aM 50A	2631019	500V gG/400V aM	10/200	18,6

**CH 22x58 gG, aM – 500 V, 690 V**

$I_N$ (A)	Тип	Код gG	Тип	Код aM	$U_n$ (V)	Упаковка (шт.)	Вес (г)
16	CH 22x58 gG 16A	2640009	CH 22x58 aM 16A	2641009	690	10/100	51
20	CH 22x58 gG 20A	2640011	CH 22x58 aM 20A	2641011	690	10/100	51
25	CH 22x58 gG 25A	2640013	CH 22x58 aM 25A	2641013	690	10/100	51
32	CH 22x58 gG 32A	2640015	CH 22x58 aM 32A	2641015	690	10/100	51
40	CH 22x58 gG 40A	2640017	CH 22x58 aM 40A	2641017	690	10/100	51
50	CH 22x58 gG 50A	2640019	CH 22x58 aM 50A	2641019	500V gG/690V aM	10/100	51
63	CH 22x58 gG 63A	2640021	CH 22x58 aM 63A	2641021	500	10/100	51
80	CH 22x58 gG 80A	2640023	CH 22x58 aM 80A	2641023	500	10/100	51
100	CH 22x58 gG 100A	2640025	CH 22x58 aM 100A	2641025	500	10/180	51



22x58

**Предохранители цилиндрические с бойком CH/P gG, aM**

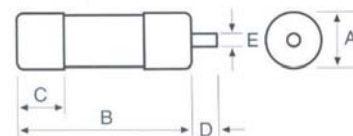
 Номинальный ток  
2-125 A

 Характеристики  
gG, aM

**Применение** - Предохранители цилиндрические с бойком CH/P служат для защиты электрических устройств и инсталляционных приборов от воздействий тока короткого замыкания и перегрузок. Боек служит индикатором срабатывания предохранителя и одновременно запускает микропереключатель на разъединителе (если разъединитель оснащен таким микропереключателем).

**CH/P 14x51 gG, aM - 400 V, 500 V, 690 V**

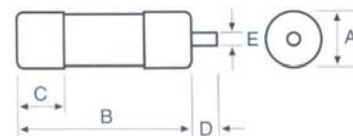
$I_N$ (A)	Тип	Код gG	Тип	Код aM	$U_n$ (V)	Упаковка (шт.)	Вес (г)
2	CH/P 14x51 gG 2A	6711015	CH/P 14x51 aM 2A	6711029	500	10	23
4	CH/P 14x51 gG 4A	6711005	CH/P 14x51 aM 4A	6711030	500	10	23
6	CH/P 14x51 gG 6A	6711016	CH/P 14x51 aM 6A	6711031	500	10	23
8	CH/P 14x51 gG 8A	6711017	CH/P 14x51 aM 8A	6711032	500	10	23
10	CH/P 14x51 gG 10A	6711018	CH/P 14x51 aM 10A	6711033	500	10	23
12	CH/P 14x51 gG 12A	6711006	CH/P 14x51 aM 12A	6711034	500	10	23
16	CH/P 14x51 gG 16A	6711001	CH/P 14x51 aM 16A	6711035	500	10	23
20	CH/P 14x51 gG 20A	6711002	CH/P 14x51 aM 20A	6711036	500	10	23
25	CH/P 14x51 gG 25A	6711003	CH/P 14x51 aM 25A	6711037	500	10	23
32	CH/P 14x51 gG 32A	6711019	CH/P 14x51 aM 32A	6711038	500	10	23
40	CH/P 14x51 gG 40A	6711004	CH/P 14x51 aM 40A	6711039	500	10	23
50	CH/P 14x51 gG 50A	6711020	CH/P 14x51 aM 50A	6711040	400	10	23



A = 14,3 мм D = 7,5 мм  
B = 51 мм E = 3,8 мм  
C = 13,8 мм

**CH/P 22x58 gG, aM - 400 V, 500 V, 690 V**

$I_N$ (A)	Тип	Код gG	Тип	Код aM	$U_n$ (V)	Упаковка (шт.)	Вес (г)
4	CH/P 22x58 gG 4A	6711008	-	-	690	10	47
6	CH/P 22x58 gG 6A	6711009	CH/P 22x58 aM 6A	6711041	690	10	47
8	CH/P 22x58 gG 8A	6711021	CH/P 22x58 aM 8A	6711042	690	10	47
10	CH/P 22x58 gG 10A	6711010	CH/P 22x58 aM 10A	6711043	690	10	47
12	CH/P 22x58 gG 12A	6711022	CH/P 22x58 aM 12A	6711044	690	10	47
16	CH/P 22x58 gG 16A	6711023	CH/P 22x58 aM 16A	6711045	690	10	47
20	CH/P 22x58 gG 20A	6711024	CH/P 22x58 aM 20A	6711046	690	10	47
25	CH/P 22x58 gG 25A	6711025	CH/P 22x58 aM 25A	6711047	690	10	47
32	CH/P 22x58 gG 32A	6711011	CH/P 22x58 aM 32A	6711048	690	10	47
40	CH/P 22x58 gG 40A	6711026	CH/P 22x58 aM 40A	6711049	690	10	47
50	CH/P 22x58 gG 50A	6711027	CH/P 22x58 aM 50A	6711050	690	10	47
63	CH/P 22x58 gG 63A	6711012	CH/P 22x58 aM 63A	6711051	690	10	47
80	CH/P 22x58 gG 80A	6711013	CH/P 22x58 aM 80A	6711052	690	10	47
100	CH/P 22x58 gG 100A	6711014	CH/P 22x58 aM 100A	6711053	500	10	47
125	CH/P 22x58 gG 125A	6711028	CH/P 22x58 aM 125A	6711054	400	10	47



A = 22,2 мм D = 7,5 мм  
B = 58 мм E = 3,8 мм  
C = 16,2 мм

Архангельск (8182)63-90-72  
Астана (7172)727-132  
Астрахань (8512)99-46-04  
Барнаул (3852)73-04-60  
Белгород (4722)40-23-64  
Брянск (4832)59-03-52  
Владивосток (423)249-28-31  
Волгоград (844)278-03-48  
Вологда (8172)26-41-59  
Воронеж (473)204-51-73  
Екатеринбург (343)384-55-89

Иваново (4932)77-34-06  
Ижевск (3412)26-03-58  
Казань (843)206-01-48  
Калининград (4012)72-03-81  
Калуга (4842)92-23-67  
Кемерово (3842)65-04-62  
Киров (8332)68-02-04  
Краснодар (861)203-40-90  
Красноярск (391)204-63-61  
Курск (4712)77-13-04  
Липецк (4742)52-20-81

Магнитогорск (3519)55-03-13  
Москва (495)268-04-70  
Мурманск (8152)59-64-93  
Набережные Челны (8552)20-53-41  
Нижний Новгород (831)429-08-12  
Новокузнецк (3843)20-46-81  
Новосибирск (383)227-86-73  
Омск (3812)21-46-40  
Орел (4862)44-53-42  
Оренбург (3532)37-68-04  
Пенза (8412)22-31-16

Пермь (342)205-81-47  
Ростов-на-Дону (863)308-18-15  
Рязань (4912)46-61-64  
Самара (846)206-03-16  
Санкт-Петербург (812)309-46-40  
Саратов (845)249-38-78  
Севастополь (8692)22-31-93  
Симферополь (3652)67-13-56  
Смоленск (4812)29-41-54  
Сочи (862)225-72-31  
Ставрополь (8652)20-65-13

Сургут (3462)77-98-35  
Тверь (4822)63-31-35  
Томск (3822)98-41-53  
Тула (4872)74-02-29  
Тюмень (3452)66-21-18  
Ульяновск (8422)24-23-59  
Уфа (347)229-48-12  
Хабаровск (4212)92-98-04  
Челябинск (351)202-03-61  
Череповец (8202)49-02-64  
Ярославль (4852)69-52-93

Киргизия (996)312-96-26-47 Казахстан (772)734-952-31 Таджикистан (992)427-82-92-69

<http://eti.nt-rt.ru/> || [edt@nt-rt.ru](mailto:edt@nt-rt.ru)