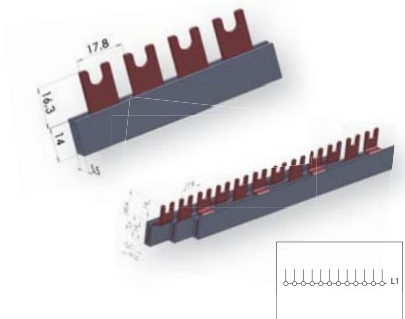
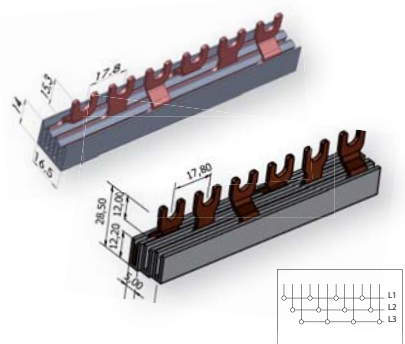
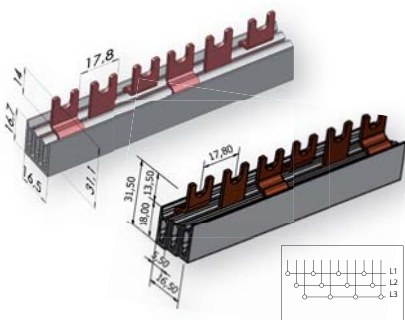


## Шины электромонтажные изолированные

### Конструкция:

- материал шин: Медь (Cu), тип M1EZ6, толщина 1,5мм;
- материал изоляции: термостойкий самозатухающий пластик PVC;
- типы соединения: вилочное ("ласточкин хвост"), штырьковое (PIN-типе) и SKN-типе;
- сечение шин: 10мм<sup>2</sup>, 12мм<sup>2</sup>, 16мм<sup>2</sup>



**Применение** - Шины электромонтажные используются для соединения модульного оборудования. Используя шины, упрощается процесс монтажа оборудования, экономится время монтажа, а также место в распределительном щите.

### Технические характеристики

Номинальное напряжение:	max. 500V
Диэлектрическая прочность:	2,5 kV
Сопротивление изоляции:	> 5 MΩ (согласно DIN 53482)
Рабочая температура:	-20° C до +50° C
Тест на горение:	850° C (согласно IEC 695-2-1)
Класс горючести:	V-0
Соответствие стандартам:	EN 60947-7-1

### Шина электромонтажная изолированная (вилочный тип) IZ 10 mm<sup>2</sup> (I<sub>sum</sub> = 63A)

Тип	Код	Длина (м)	Вес (г)	Упаковка (шт.)	Совместимость
IZ10/1F/12	2921143	0,21	50	1/50	ETIMAT, VLD01 ETITEC, EFD8, EFD10
IZ10/1F/54	2921142	1	220	1/50	
IZ10/3F/12	2921140	0,21	115	1/50	
IZ10/3F/12/D*	2921160	0,21	120	20/240	
IZ10/3F/54	2921141	1	520	1/50	
IZ10/3F/54/D*	2921161	1	550	20	

### Шина электромонтажная изолированная (вилочный тип) IZ 12 mm<sup>2</sup> (I<sub>sum</sub> = 80A)

Тип	Код	Длина (м)	Вес (г)	Упаковка (шт.)	Совместимость
IZ12/3F/9	2921017	0,16	80	20/180	ETIMAT, VLD01 SV, ETITEC, EFD10
IZ12/1F/12	2921018	0,21	60	40/480	
IZ12/3F/12	2921020	0,21	120	20/240	
IZ12/3F/12/D*	2921162	0,21	120	12/240	
IZ12/3F/18	2921022	0,32	180	20/120	
IZ12/3F/18/D*	2921163	0,32	180	20/120	
IZ12/3F/54	2921024	1	560	20	
IZ12/3F/54/D*	2921164	1	570	20	
IZ12/1F/54	2921026	1	260	40	

### Шина электромонтажная изолированная (вилочный тип) IZ 16 mm<sup>2</sup> (I<sub>sum</sub> = 100A)

Тип	Код	Длина (м)	Вес (г)	Упаковка (шт.)	Совместимость
IZ16/1F/12/P	2921091	0,21	70	40/480	ETIMAT, VLD01 SV, ETITEC, EFD10
IZ16/1F/54/P	2921092	1	320	40	
IZ16/3F/12	2921061	0,21	150	20/240	
IZ16/3F/54	2921063	1	710	20	
IZ16/3F/12/D*	2921064	0,21	160	20/240	
IZ16/3F/54/D*	2921065	1	740	20	

Архангельск (8182)63-90-72  
Астана (7172)727-132  
Астрахань (8512)99-46-04  
Барнаул (3852)73-04-60  
Белгород (4722)40-23-64  
Брянск (4832)59-03-52  
Владивосток (423)249-28-31  
Волгоград (844)278-03-48  
Вологда (8172)26-41-59  
Воронеж (473)204-51-73  
Екатеринбург (343)384-55-89

Иваново (4932)77-34-06  
Ижевск (3412)26-03-58  
Казань (843)206-01-48  
Калининград (4012)72-03-81  
Калуга (4842)92-23-67  
Кемерово (3842)65-04-62  
Киров (8332)68-02-04  
Краснодар (861)203-40-90  
Красноярск (391)204-63-61  
Курск (4712)77-13-04  
Липецк (4742)52-20-81

Магнитогорск (3519)55-03-13  
Москва (495)268-04-70  
Мурманск (8152)59-64-93  
Набережные Челны (8552)20-53-41  
Нижний Новгород (831)429-08-12  
Новокузнецк (3843)20-46-81  
Новосибирск (383)227-86-73  
Омск (3812)21-46-40  
Орел (4862)44-53-42  
Оренбург (3532)37-68-04  
Пенза (8412)22-31-16

Пермь (342)205-81-47  
Ростов-на-Дону (863)308-18-15  
Рязань (4912)46-61-64  
Самара (846)206-03-16  
Санкт-Петербург (812)309-46-40  
Саратов (845)249-38-78  
Севастополь (8692)22-31-93  
Симферополь (3652)67-13-56  
Смоленск (4812)29-41-54  
Сочи (862)225-72-31  
Ставрополь (8652)20-65-13

Сургут (3462)77-98-35  
Тверь (4822)63-31-35  
Томск (3822)98-41-53  
Тула (4872)74-02-29  
Тюмень (3452)66-21-18  
Ульяновск (8422)24-23-59  
Уфа (347)229-48-12  
Хабаровск (4212)92-98-04  
Челябинск (351)202-03-61  
Череповец (8202)49-02-64  
Ярославль (4852)69-52-93

## Шины электромонтажные

### Шина электромонтажная изолированная (вилочный тип) IZ 16 mm<sup>2</sup> (I<sub>sum</sub> = 100A)

Тип	Код	Длина (м)	Вес (г)	Упаковка (шт.)	Совместимость
IZ/16/2F/12	2921066	0,21	120	10/120	EFI-2, KZS-2M
IZ/16/2F/12/D*	2921200	0,21	120	10	
IZ/16/2F/54	2921067	1	540	10	
IZ/16/2F/54/D*	2921201	1	540	10	

### Шина электромонтажная изолированная (вилочный тип) IZ 16 mm<sup>2</sup> (I<sub>sum</sub> = 100A)

Тип	Код	Длина (м)	Вес (г)	Упаковка (шт.)	Совместимость
IZ/16/4F/12	2921068	0,21	230	10/80	EFI-4, KZS-4M, ETIMAT 3P+N
IZ/16/4F/12/D*	2921210	0,21	350	10/80	
IZ/16/4F/56	2921070	1	1000	10	
IZ/16/4F/56/D*	2921211	1	1000	10	

### Шина электромонтажная изолированная (вилочный тип) IZM 10 mm<sup>2</sup> (I<sub>sum</sub> = 63A)

Тип	Код	Длина (м)	Вес (г)	Упаковка (шт.)	Совместимость
IZM 10/3F/4xMPE	2921130	0,21	100	20/180	MPE25, MS25
IZM 10/3F/D 4xMPE*	2921190	0,21	160	20/180	
IZM10/3F/20xMPE	2921131	1	530	20	
IZM10/3F/D 20xMPE*	2921191	1	700	20	

### Шина электромонтажная изолированная (вилочный тип) IZM 16 mm<sup>2</sup> (I<sub>sum</sub> = 100A)

Тип	Код	Длина (м)	Вес (г)	Упаковка (шт.)	Совместимость
IZM16/3F/4xMPE	2921132	0,21	130	20/180	MPE25, MS25
IZM16/3F/D 4xMPE*	2921192	0,21	130	20/180	
IZM16/3F/20xMPE	2921133	1	700	20	
IZM16/3F/D 20xMPE*	2921193	1	700	20/180	

D\* - шина с двойной изоляцией

### Шина электромонтажная изолированная (вилочный тип) IZ 16 mm<sup>2</sup> (I<sub>sum</sub> = 100A)

Тип	Код	Длина (м)	Вес (г)	Упаковка (шт.)	Совместимость
IZ16/1F/12/STV	2921071	0,32	90	40/240	STVD02, EFD14
IZ16/3F/12/STV	2921072	0,32	205	20/120	
IZ16/1F/36/STV	2921073	1	270	40	
IZ16/3F/36/STV	2921074	1	650	20	

### Шина электромонтажная изолированная (SKN-type) SKN 10 mm<sup>2</sup> (I<sub>sum</sub> = 63A)

Тип	Код	Длина (м)	Вес (г)	Упаковка (шт.)	Совместимость
SKN0022/10 (1p+N) 12мод.	2921148	0,216	203	10	KZS-1M SUP (верхнее подключение)
SKN0030/10 (3p+N) 12мод.	2921149	0,216	292	10	
SKN0021/10 (1p+N) 12мод.	2921150	0,216	203	10	KZS-1M (нижнее подключение)
SKN0029/10 (3p+N) 12мод.	2921154	0,216	292	10	
SKN0032/10 (1p+N) 12мод.	2921155	0,216	160	10	EFI2+10xETIMAT 1N
SKN0034/10 (3p+N) 14мод.	2921156	0,252	378	10	EFI4+10xETIMAT 1N

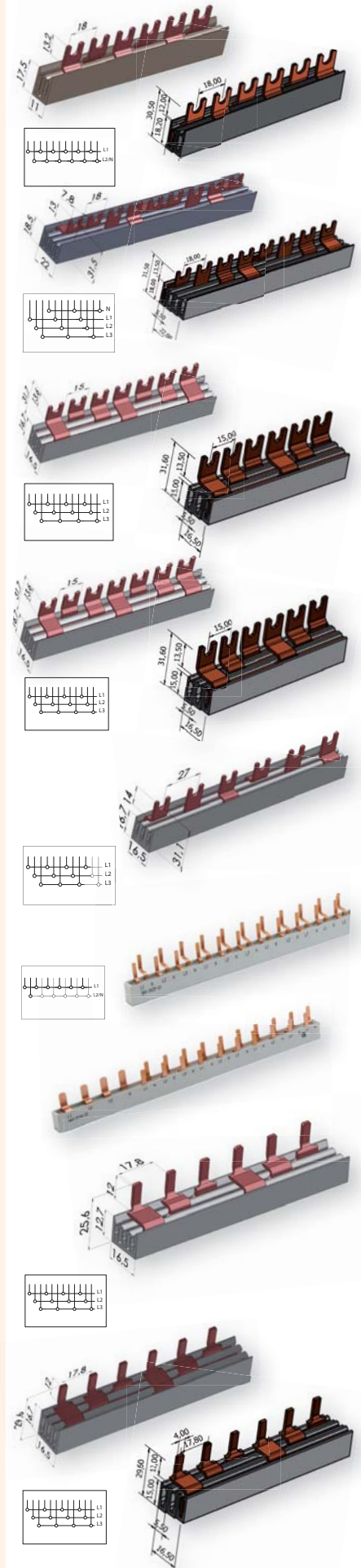
### Шина электромонтажная изолированная (штырьковый тип) IZS 10 mm<sup>2</sup> (I<sub>sum</sub> = 63A)

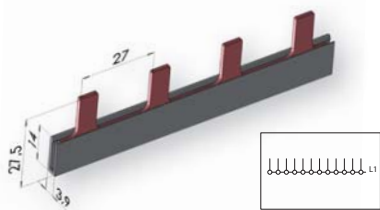
Тип	Код	Длина (м)	Вес (г)	Упаковка (шт.)	Совместимость
IZS10/1F/12	2921100	0,21	42	40/240	ETIMAT, VLD01, SV, ETITEC, EFD8, EFD10, EFH10 DC, PFC10 DC
IZS10/1F/54	2921101	1	207	40	
IZS10/3F/12	2921102	0,21	100	20/120	
IZS10/3F/54	2921103	1	480	20	

### Шина электромонтажная изолированная (штырьковый тип) IZS 16 mm<sup>2</sup> (I<sub>sum</sub> = 100A)

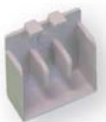
Тип	Код	Длина (м)	Вес (г)	Упаковка (шт.)	Совместимость
IZS16/1F/12	2921110	0,21	60	40/240	ETIMAT, VLD01, SV, ETITEC, EFD10, EFH10 DC, PFC10 DC
IZS16/1F/54	2921111	1	241	40	
IZS16/3F/12	2921112	0,21	140	20/120	
IZS16/3F/12/D*	2921172	0,21	140	20/120	
IZS16/3F/18/D*	2921173	0,21	230	20/120	
IZS16/3F/54	2921114	1	670	20	
IZS16/3F/54/D*	2921174	1	630	20	

\* D - шина с двойной изоляцией

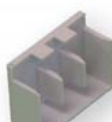




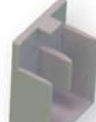
Z-10/16/3F



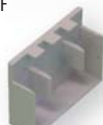
Z-12/3F



ZS-10/3/F



Z-16/2F



Z-16/4F

**Шина электромонтажная изолированная (штырьковый тип) IZS 16 mm<sup>2</sup> (I<sub>sum</sub> = 100A)**

Тип	Код	Длина (м)	Вес (г)	Упаковка (шт.)	Совместимость
IZS16/1F/12/V	2921120	0,32	90	40/240	STVD02, EFD14, EFH14 DC
IZS16/1F/36/V	2921121	1	260	40	
IZS16/3F/12/V	2921122	0,32	200	20/120	
IZS16/3F/36/V	2921123	1	665	20	

**Заглушки к шинам**

Тип	Код	Совместимость	Вес (г)	Упаковка (шт.)
Z-10/16/3F	2921144	IZ10/3F, IZM10/3F, IZ16/3F, IZM16/3F, IZ16/3F/STV, IZS16/3F, IZS16/3F/V	1	25/250
Z-12/3F	2921019	IZ12/3F	1	25/250
Z-10/1F	2921220	IZ10/1F, IZ10/3F/D, IZM10/3F/D, IZS10/1F	1	25/250
Z-12/1F	2921221	IZ12/1F, IZ12/3F/D	1	25/250
Z-16/1F	2921222	IZS16/3F/D, IZ16/3F/STV/D, IZM16/3F/D, IZS16/1F, IZS16/3F/D, IZS16/3F/V/D	1	25/250
Z-16/2F	2921224	IZ16/2F	1	25/250
Z-16/4F	2921225	IZ16/4F	1	25/250
ZS-10/3F	2921226	IZ10/3F, IZS10/3F	1	25/250

**Шина электромонтажная (для ETIMAT P10)**



**Технические характеристики**

Термоустойчивость ПВХ	80°C		
Цвет корпуса	Белый RAL 7035		
Степень загрязнения	2		
Диэлектрическая прочность	≥ 4,5 kV		
Мин. воздушный зазор	> 5,5 mm		
Номинальное напряжение	max. 690 V AC/DC		
Степень защиты	IP20		
Ток короткого замыкания	ICC 15kA NH 250A gL 500V		
Диэлектрическая устойчивость	≥ 32 kV/mm		
Климатическое исполнение	DIN EN 60068		
Соответствие стандартам	EN 60947-1:2007 / IEC 60947-1:2007		

Сечение шины	10 mm <sup>2</sup>	16 mm <sup>2</sup>	25 mm <sup>2</sup>
	<b>Подача питания в средней части шины</b>		
Макс. ток на фазу, I <sub>s</sub> (A)	63	80	100
Сечение питающего проводника, mm <sup>2</sup>	10	16	25
<b>Подача питания в начале или в конце шины</b>			
Макс. ток на фазу, I <sub>ε</sub>	100	130	170
Сечение питающего проводника, mm <sup>2</sup>	25	35	2x25

Максимальный ток на фазу шины приведен при температуре окружающей среды 35 °C

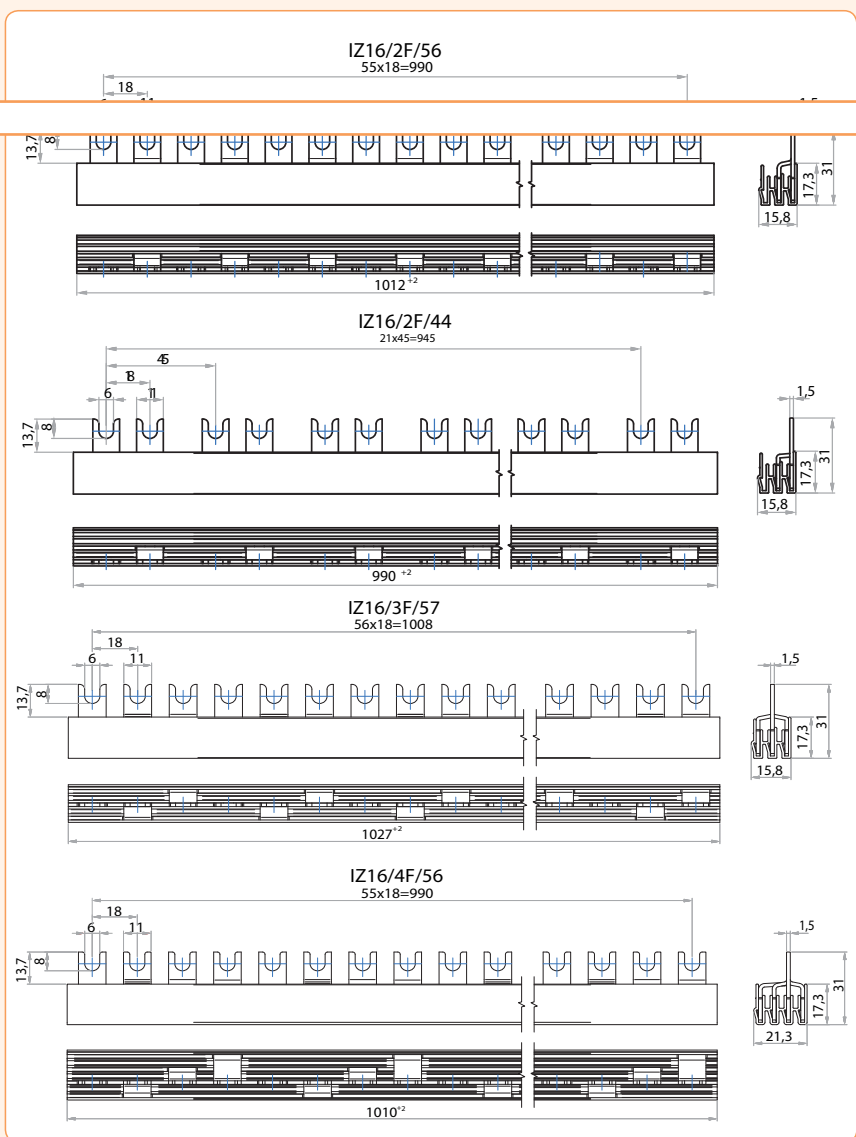
**Шина электромонтажная (вилочный тип) 16mm<sup>2</sup>**

Тип	Код	Длина (мм)	Вес (г)	Упаковка (шт.)	Совместимость
IZ16/2F/56 18mm	2921230	1012	525	10	ETIMAT P10 1P+N, 2P
IZ16/3F/57 18mm	2921231	1027	840	10	ETIMAT P10 3P
IZ16/4F/56 18mm	2921232	1010	1205	10	ETIMAT P10 3P+N

Шина электромонтажная (вилочный тип) 16mm <sup>2</sup>					
Тип	Код	Длина (мм)	Вес (г)	Упаковка (шт)	Совместимость
IZ16/2F/44 18+9mm	2921233	990	525	10	ETIMAT P10 2р, ETIMAT P10 DC 2р+ блок. контакт PS/SS

Заглушки к шинам					
Тип	Код	Вес (г)	Упаковка (шт)	Совместимость	
Z-16/2F/3F 18mm	2921240	3	50		IZ16/2F, IZ16/3F
Z-16/4F 18mm	2921241	2	50		IZ16/4F

## Габаритные размеры



Архангельск (8182)63-90-72  
Астана (7172)727-132  
Астрахань (8512)99-46-04  
Барнаул (3852)73-04-60  
Белгород (4722)40-23-64  
Брянск (4832)59-03-52  
Владивосток (423)249-28-31  
Волгоград (844)278-03-48  
Вологда (8172)26-41-59  
Воронеж (473)204-51-73  
Екатеринбург (343)384-55-89

Иваново (4932)77-34-06  
Ижевск (3412)26-03-58  
Казань (843)206-01-48  
Калининград (4012)72-03-81  
Калуга (4842)92-23-67  
Кемерово (3842)65-04-62  
Киров (8332)68-02-04  
Краснодар (861)203-40-90  
Красноярск (391)204-63-61  
Курск (4712)77-13-04  
Липецк (4742)52-20-81

Магнитогорск (3519)55-03-13  
Москва (495)268-04-70  
Мурманск (8152)59-64-93  
Набережные Челны (8552)20-53-41  
Нижний Новгород (831)429-08-12  
Новокузнецк (3843)20-46-81  
Новосибирск (383)227-86-73  
Омск (3812)21-46-40  
Орел (4862)44-53-42  
Оренбург (3532)37-68-04  
Пенза (8412)22-31-16

Пермь (342)205-81-47  
Ростов-на-Дону (863)308-18-15  
Рязань (4912)46-61-64  
Самара (846)206-03-16  
Санкт-Петербург (812)309-46-40  
Саратов (845)249-38-78  
Севастополь (8692)22-31-93  
Симферополь (3652)67-13-56  
Смоленск (4812)29-41-54  
Сочи (862)225-72-31  
Ставрополь (8652)20-65-13

Сургут (3462)77-98-35  
Тверь (4822)63-31-35  
Томск (3822)98-41-53  
Тула (4872)74-02-29  
Тюмень (3452)66-21-18  
Ульяновск (8422)24-23-59  
Уфа (347)229-48-12  
Хабаровск (4212)92-98-04  
Челябинск (351)202-03-61  
Череповец (8202)49-02-64  
Ярославль (4852)69-52-93

Киргизия (996)312-96-26-47    Казахстан (772)734-952-31    Таджикистан (992)427-82-92-69

<http://eti.nt-rt.ru/> || [edt@nt-rt.ru](mailto:edt@nt-rt.ru)