

Особенности:

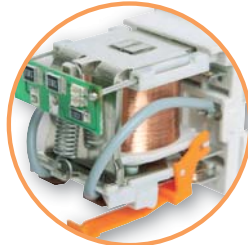
- Механический индикатор срабатывания с тест-кнопкой без возможности блокировки в стандартном исполнении;
- ERM L имеет встроенный светодиод-индикатор;
- Установка на монтажную панель или шину TH 35 согласно стандарта EN60715;
- Повышенная электромагнитная устойчивость;
- Повышенная степень изоляции между контактами (полиамид PA66);
- Контакты не содержат кадмий;

Применение - Электромеханические реле ERM предназначены для коммутации, управления и сигнализации вспомогательных и силовых цепей.

- ERM2 - 2 перекидных контакта;
- ERM4 - 4 перекидных контакта;
- Напряжение питания DC 12V, AC/DC 24V, DC 110/220V, AC 230V;
- Два типа цоколей для промежуточных реле (цоколь тип "M" и тип "T");
- Аксессуары (соединительная шина, скоба-выталкиватель, маркировочная пластина, RC модуль);
- Стандарты: EN61810-1:2008 (реле); EN61984:2002, EN60998-2-1:2001, EN60664-1:2003 (цоколи);



→ Тест-кнопка для тестирования контактов реле (оранжевый цвет - катушка AC)



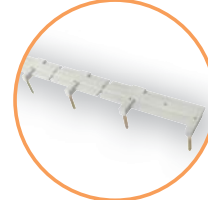
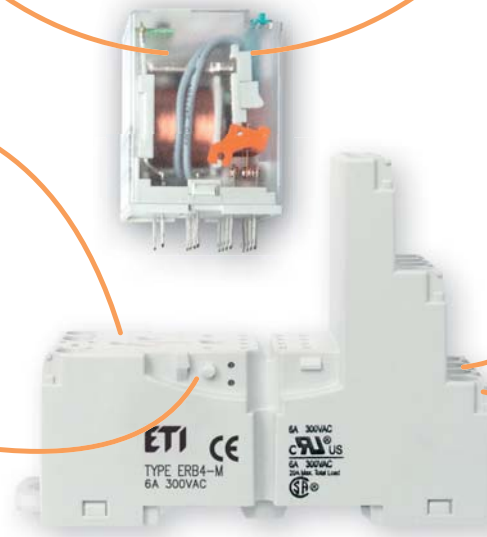
→ Надежная конструкция (высокая производительность электромагнита, монтаж электронных компонентов на основе SMD-технологии, усиленная изоляция в месте контактной пластины)



→ Тест-кнопка для тестирования контактов реле (зеленый цвет - катушка DC)



→ Защитный модуль ERC (защита от электромагнитных помех, защита от перенапряжений)



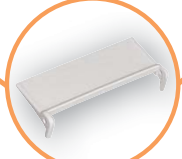
→ Соединительная шина ER-Terminal, позволяет соединить до 6 входов/выходов



→ Скоба-выталкиватель ER-CLIP (фиксация реле и демонтаж реле из цоколя)



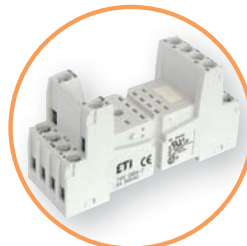
→ Маркировочная пластина ER-PLATE (возможность крепления 4шт.)



→ Цоколь ERB2-M/ERB4-M



→ Цоколь ERB2-T/ERB4-T



Архангельск (8182)63-90-72
Астана (7172)727-132
Астрахань (8512)99-46-04
Барнаул (3852)73-04-60
Белгород (4722)40-23-64
Брянск (4832)59-03-52
Владивосток (423)249-28-31
Волгоград (844)278-03-48
Вологда (8172)26-41-59
Воронеж (473)204-51-73
Екатеринбург (343)384-55-89

Иваново (4932)77-34-06
Ижевск (3412)26-03-58
Казань (843)206-01-48
Калининград (4012)72-03-81
Калуга (4842)92-23-67
Кемерово (3842)65-04-62
Киров (8332)68-02-04
Краснодар (861)203-40-90
Красноярск (391)204-63-61
Курск (4712)77-13-04
Липецк (4742)52-20-81

Магнитогорск (3519)55-03-13
Москва (495)268-04-70
Мурманск (8152)59-64-93
Набережные Челны (8552)20-53-41
Нижний Новгород (831)429-08-12
Новокузнецк (3843)20-46-81
Новосибирск (383)227-86-73
Омск (3812)21-46-40
Орел (4862)44-53-42
Оренбург (3532)37-68-04
Пенза (8412)22-31-16

Пермь (342)205-81-47
Ростов-на-Дону (863)308-18-15
Рязань (4912)46-61-64
Самара (846)206-03-16
Санкт-Петербург (812)309-46-40
Саратов (845)249-38-78
Севастополь (8692)22-31-93
Симферополь (3652)67-13-56
Смоленск (4812)29-41-54
Сочи (862)225-72-31
Ставрополь (8652)20-65-13

Сургут (3462)77-98-35
Тверь (4822)63-31-35
Томск (3822)98-41-53
Тула (4872)74-02-29
Тюмень (3452)66-21-18
Ульяновск (8422)24-23-59
Уфа (347)229-48-12
Хабаровск (4212)92-98-04
Челябинск (351)202-03-61
Череповец (8202)49-02-64
Ярославль (4852)69-52-93

Киргизия (996)312-96-26-47 Казахстан (772)734-952-31 Таджикистан (992)427-82-92-69

Вспомогательные электромеханические реле под цоколь ERM

Технические характеристики:	ERM2	ERM4
Количество и тип контактов	2 CO	4 CO
Материал контактов	AgNi	
Номинальн./максимальн. напряж. контактов AC	250 V / 440 V	250 V / 250 V
Минимальное коммутлируемое напряжение	10 V	
Номинальный ток (мощность) нагрузки:		
AC1	12 A / 250 V AC	6 A / 250 V AC
AC15	3 A / 120 V 1,5 A / 240 V	1,5 A / 120 V 0,75 A / 240 V
AC3	370 W (1-фазн. электродвигатель)	125 W (1-фазн. электродвигатель)
DC1	12 A / 24 V DC (см. диаграмма 3)	6 A / 24 V DC (см. диаграмма 3)
DC13	0,22 A / 120 V 0,1 A / 250 V	0,22 A / 120 V 0,1 A / 250 V (R300)
Минимальный коммутлируемый ток	5 mA	
Максимальный пиковый ток	24A	12A
Номинальный ток	12A	6A
Максимальная коммутлируемая мощность AC1	3000 VA	1500 VA
Минимальная коммутлируемая мощность	0,3W	
Переходное сопротивление контактов	≤ 100 mΩ	
Максимальная частота коммутаций (цикл./час)		
• при номинальной нагрузке AC1	1 200 (цикл./час)	
• без нагрузки	18 000 (цикл./час)	
Параметры катушки		
Номинальное напряжение	AC: 24V, 240V / DC: 24V	AC: 24V, 240V / DC: 12, 24, 110, 220V
Напряжение размыкания	AC: ≥ 0,2 Un / DC: ≥ 0,1 Un	
Номинальная потребляемая мощность		
• AC	1,6 VA	
• DC	0,9 W	
Параметры изоляции в соответствии с EN 60664-1		
Номинальное напряжение изоляции	250 V AC	
Электрическая прочность	4 000 V 1,2 / 50 μs	2 500 V 1,2 / 50 μs
Категория перенапряжения	III	II
Степень загрязнения изоляции	3	2
Напряжение пробоя		
• между катушкой и контактами	2500 V AC (основная изоляция)	
• контактного зазора	1500 V AC (зазор - неполное отделение)	
Расстояние между катушкой и контактами		
• по воздуху	≥ 2,5 мм	≥ 1,6 мм
• по изоляции	≥ 4 мм	≥ 3,2 мм
Дополнительные параметры		
Время срабатывания/возврата	AC: 10 мсек. / 8 мсек.	DC: 13 мсек. / 3 мсек.
Электрический ресурс		
• резистивный AC1 (циклов)	>10 ⁵ 12 A, 250 V AC	>10 ⁵ 6 A, 250 V AC
• cos φ	см. график	
Механический ресурс (циклов)	>2x10 ⁷	
Габаритные размеры (L x W x H)	27,5 x 21,2 x 35,6 мм	
Вес	35г	
Температура		
• хранения	- 40...+85°C	
• рабочая	AC: - 40...+55°C / DC: - 40...+70°C	
Степень защиты корпуса (EN 60529)	IP 40	
Защита от влияния окруж. среды (EN 116000-3)	RTI	
Устойчивость к ударам (NO/NC)	10 г / 5 г	
Устойчивость к вибрации	5г 10...150 Hz	

Характеристики катушки с питанием "AC"

Код катушки	Un [V] AC	Сопротивление катушки "Ω" при [20°C]	Допуск сопротивления	Рабочий диапазон напряжения питания Ur [V] AC	
				мин. (при 20°C)	макс. (при 55°C)
024AC	24	158	± 10%	19,2	26,4
230AC	230	16100	± 10%	184	253

Характеристики катушки с питанием "DC"

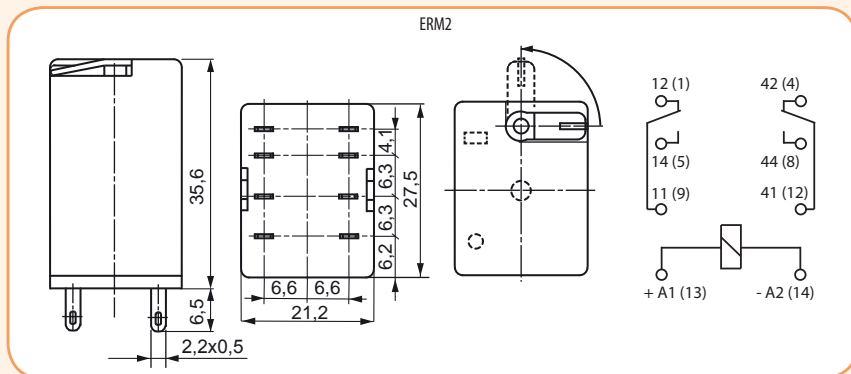
Код катушки	Un [V] DC	Сопротивление катушки "Ω" при [20°C]	Допуск сопротивления	Рабочий диапазон напряжения питания Ur [V] DC	
				мин. (при 20°C)	макс. (при 55°C)
012DC	12	160	± 10%	9,6	13,2
024DC	24	640	± 10%	19,2	26,4
110DC	110	13 600	± 10%	88,0	121,0
220DC	220	54 000	± 10%	176,0	242,0



Промежуточные реле ERM2

Тип	Код	Uc [V] (управляющее напряжение катушки)	LED индикация	Контакты	Вес (г)	Упаковка (шт.)
ERM2-024DC 2p	2473000	24 V DC	-	2 x CO (перекидных, In=12A AC1, 250V AC)	33	10/100
ERM2-024DCL 2p	2473001	24 V DC	красный LED		33	10/100
ERM2-024AC 2p	2473002	24 V AC	-		33	10/100
ERM2-024ACL 2p	2473003	24 V AC	красный LED		33	10/100
ERM2-230AC 2p	2473004	230 V AC	-		33	10/100
ERM2-230ACL 2p	2473005	230 V AC	красный LED		33	10/100

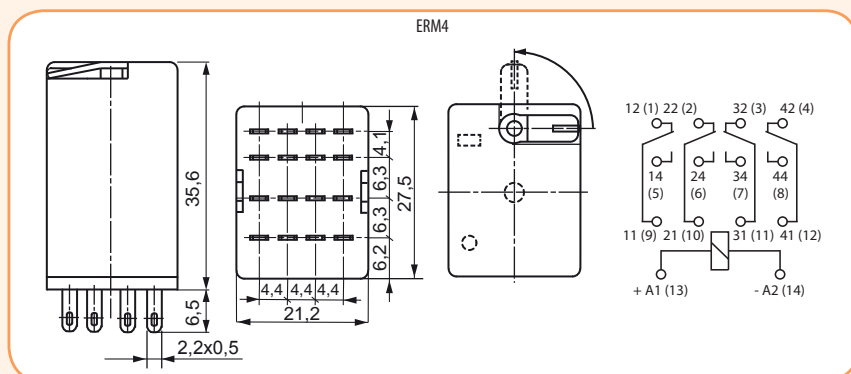
Габаритные размеры/схема подключения



Промежуточные реле ERM4

Тип	Код	Uc [V] (управляющее напряжение катушки)	LED индикация	Контакты	Вес (г)	Упаковка (шт.)
ERM4-012DCL 4p	2473021	12 V DC	красный LED	4 x CO (перекидных, In=6A AC1, 250V AC)	33	10/100
ERM4-024DC 4p	2473006	24 V DC	-		33	10/100
ERM4-024DCL 4p	2473007	24 V DC	красный LED		33	10/100
ERM4-024AC 4p	2473008	24 V AC	-		33	10/100
ERM4-024ACL 4p	2473009	24 V AC	красный LED		33	10/100
ERM4-110DCL 4p	2473022	110V DC	красный LED		33	10/100
ERM4-220DCL 4p	2473023	220V DC	красный LED		33	10/100
ERM4-230AC 4p	2473010	230 V AC	-		33	10/100
ERM4-230ACL 4p	2473011	230 V AC	красный LED		33	10/100

Габаритные размеры/схема подключения



ERM AC



ERM DC

Кодировка для заказа: ERMX-YYYYZ

X - : Количество контактов YYYYY - Код катушки: 024DC: 24 V DC
 4: 4 CO (4 перекидных) 024AC: 24 V AC 50/60 Hz 012DC: 12 V DC
 2: 2 CO (2 перекидных) 230AC: 230 V AC 50/60 Hz 110DC: 110 V DC
 Z - Дополнительные опции: 220DC: 220 V DC
 L - LED индикатор (красный)

Пример: ERM4-024DCL: Электромагнитное цокольное реле с механическим индикатором и тест-кнопкой, 4 перекидных контакта, катушка питания 24 V DC с LED индикатором.

Вспомогательные электромеханические реле под цоколь ERM

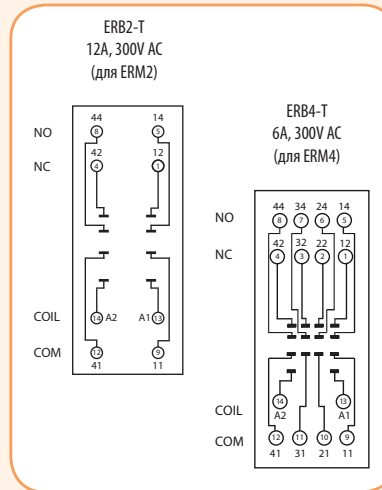
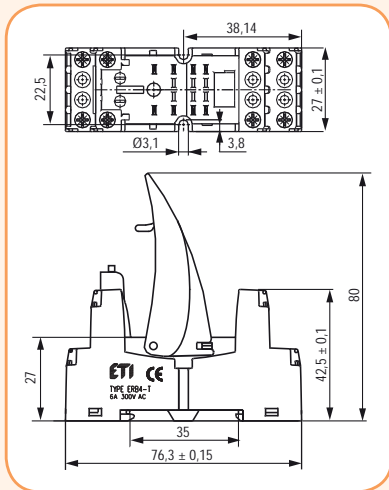
Применение - Цоколи ERB предназначены для установки электромеханических реле ERM.

- Винтовые зажимы (max. 0,7 Nm);
- Монтаж на шине TH35 в соответствии с EN 60715;
- Размеры: 76,3 x 27 x 42,5 (80)* мм;

*В скобках указана высота цоколя с скобой-выталкивателем.

Цоколи ERB-T

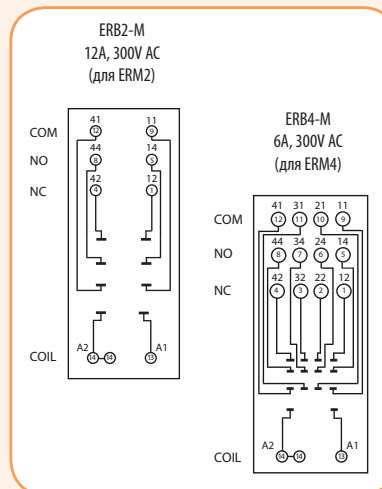
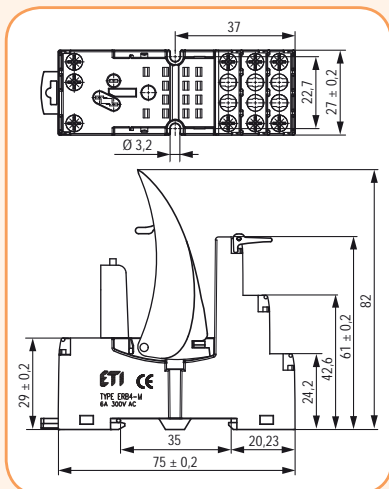
Тип	Код	Реле (совместимость)	Вес (г)	Упаковка (шт.)
ERB2-T	2473012	ERM2	60	10/100
ERB4-T	2473014	ERM4	60	10/100

Габаритные размеры/схема подключения


ERB2-T, ERB4-T


Цоколи ERB-M

Тип	Код	Реле (совместимость)	Вес (г)	Упаковка (шт.)
ERB2-M	2473013	ERM2	71	10/80
ERB4-M	2473015	ERM4	71	10/80

Габаритные размеры/схема подключения


ERB2-M, ERB4-M





ER-CLIP



ER-PLATE



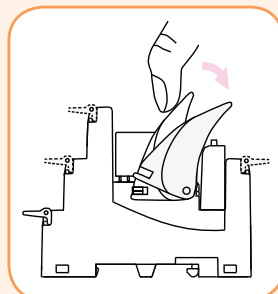
ERC (RC-модуль)



ER-TERMINAL

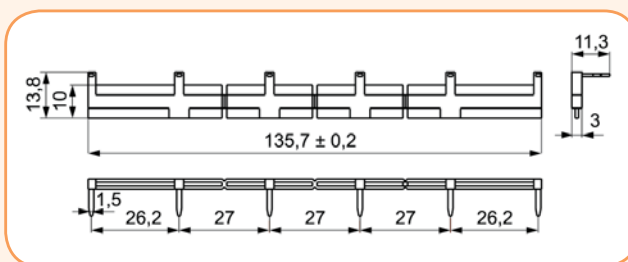
Аксессуары

Тип	Код	Описание	Совместимость	Вес (г)	Упаковка (шт.)
ER-CLIP	2473016	Скоба-выталкиватель для фиксации/демонтажа реле	ERB (тип T, M)	45	10/300
ER-PLATE	2473017	Маркировочная пластина	ERB (тип T, M)	5	10/400
ER-TERMINAL	2473018	Шина соединительная (6 входов/выходов)	ERB (тип T, M)	13	2/20
ERC-024AC	2473019	RC-модуль Uc до 24V AC	ERB (тип T, M)	52	20/100
ERC-230AC	2473020	RC-модуль Uc до 230V AC	ERB (тип T, M)	52	20/100



Способ демонтажа реле из цоколя с помощью скобы-выталкивателя

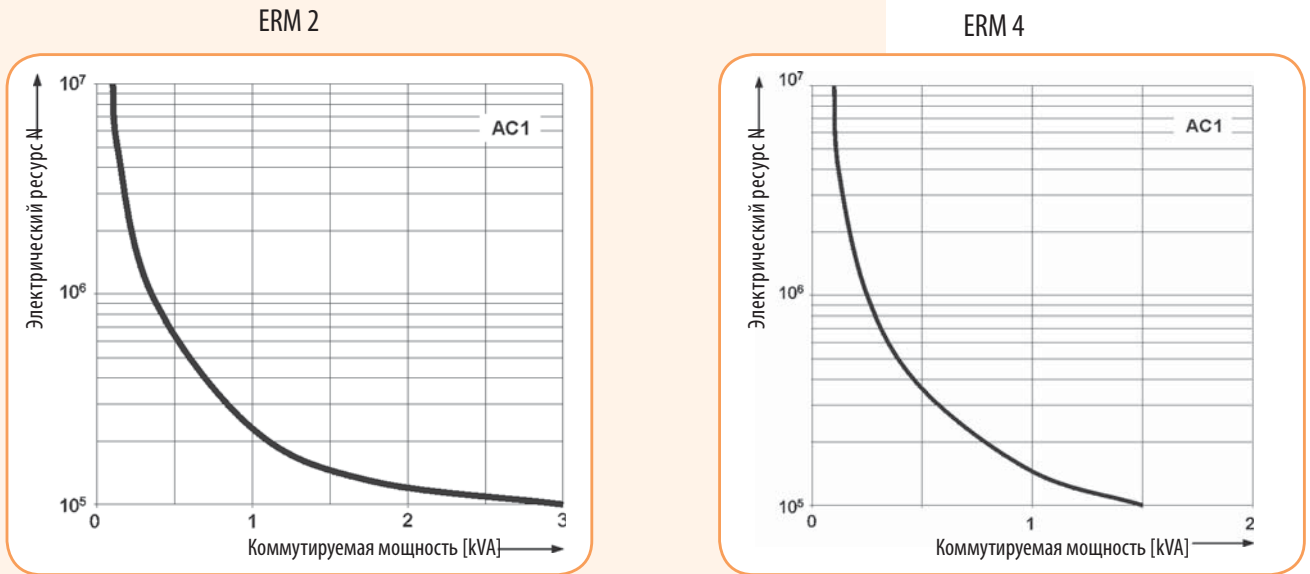
Защитный модуль ERC				
Функция - защита от электромагнитных помех (импульсов) и ограничение перенапряжения	A2		6/24 V AC	ERC-024AC
	A1		110/240 V AC	ERC-230AC



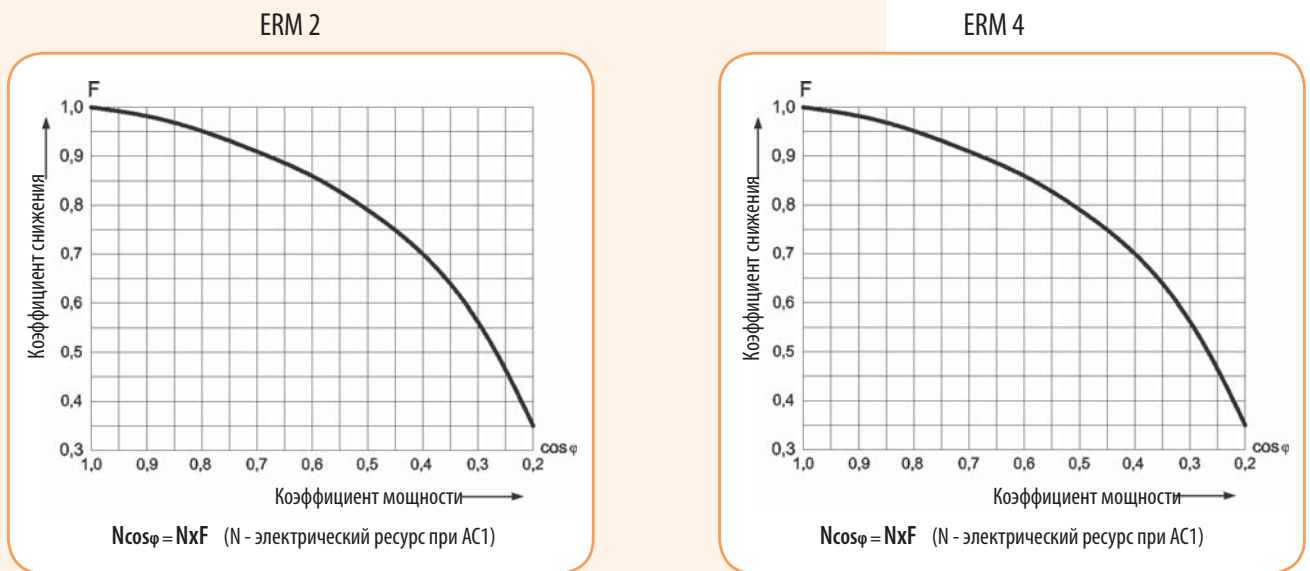
Описание: Предназначена для соединения цокольных реле ERB (до 6 цоколей).
 Шина соединяет общие сигналы входов (клеммы катушки A1 или A2).
 Максимальный допустимый ток 10 А / 250 V AC.

Вспомогательные электромеханические реле под цоколь ERM

Зависимость электрического ресурса от мощности нагрузки. Частота коммутаций: 1 200 циклов/час (Рис.1)



Коэффициент снижения электрического ресурса для индуктивных нагрузок переменного тока (Рис.2)



Архангельск (8182)63-90-72
 Астана (7172)727-132
 Астрахань (8512)99-46-04
 Барнаул (3852)73-04-60
 Белгород (4722)40-23-64
 Брянск (4832)59-03-52
 Владивосток (423)249-28-31
 Волгоград (844)278-03-48
 Вологда (8172)26-41-59
 Воронеж (473)204-51-73
 Екатеринбург (343)384-55-89

Иваново (4932)77-34-06
 Ижевск (3412)26-03-58
 Казань (843)206-01-48
 Калининград (4012)72-03-81
 Калуга (4842)92-23-67
 Кемерово (3842)65-04-62
 Киров (8332)68-02-04
 Краснодар (861)203-40-90
 Красноярск (391)204-63-61
 Курск (4712)77-13-04
 Липецк (4742)52-20-81

Магнитогорск (3519)55-03-13
 Москва (495)268-04-70
 Мурманск (8152)59-64-93
 Набережные Челны (8552)20-53-41
 Нижний Новгород (831)429-08-12
 Новокузнецк (3843)20-46-81
 Новосибирск (383)227-86-73
 Омск (3812)21-46-40
 Орел (4862)44-53-42
 Оренбург (3532)37-68-04
 Пенза (8412)22-31-16

Пермь (342)205-81-47
 Ростов-на-Дону (863)308-18-15
 Рязань (4912)46-61-64
 Самара (846)206-03-16
 Санкт-Петербург (812)309-46-40
 Саратов (845)249-38-78
 Севастополь (8692)22-31-93
 Симферополь (3652)67-13-56
 Смоленск (4812)29-41-54
 Сочи (862)225-72-31
 Ставрополь (8652)20-65-13

Сургут (3462)77-98-35
 Тверь (4822)63-31-35
 Томск (3822)98-41-53
 Тула (4872)74-02-29
 Тюмень (3452)66-21-18
 Ульяновск (8422)24-23-59
 Уфа (347)229-48-12
 Хабаровск (4212)92-98-04
 Челябинск (351)202-03-61
 Череповец (8202)49-02-64
 Ярославль (4852)69-52-93

Киргизия (996)312-96-26-47 Казахстан (772)734-952-31 Таджикистан (992)427-82-92-69