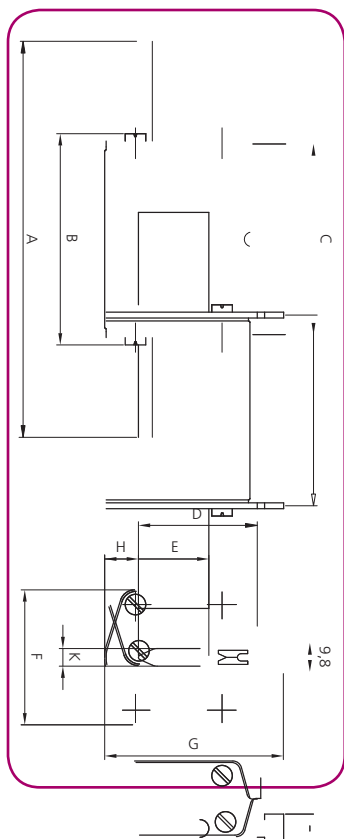


Предохранители NH для защиты аккумуляторных батарей

Особенности:

- применяются в цепях постоянного тока DC;
- высокая отключающая способность;
- небольшие потери мощности.



Технические характеристики

Номинальное напряжение U_N	80V DC (L/R=10ms)
Отключающая способность	50 kA DC
Соответствие стандартам	IEC 60269
Применение	Для защиты аккумуляторных батарей

NH BATTERY Fuses 80V DC

Габарит	I (A)	Стандартная индикация	Интеграл Джоуля плавления (A ² s)	Интеграл Джоуля отключения (A ² s)	Потери мощности Pd (W)	Вес (г)	Упак. (шт)
00C	20	4110075	360	414	4,6	125	3/120
	25	4110076	710	817	5,8		
	32	4110077	920	1.058	6,6		
	40	4110078	1.440	1.656	9,4		
	50	4110079	2.820	3.243	11,1		
00	63	4110080	4.160	4.784	11,7	173	3/90
	80	4110081	4.670	5.371	10,4		
	100	4110082	9.360	10.764	11,1		
	125	4110083	14.750	16.963	13,4		
	160	4110084	27.880	32.062	15,5		
	200	4110095	41.990	48.289	26,6		
1C	25	4110085	360	414	6,3	233	3/45
	32	4110086	710	817	7,3		
	40	4110087	920	1.058	9		
	50	4110088	1.440	1.656	11,2		
	63	4110089	2.820	3.243	14,5		
	80	4110090	4.160	4.784	16,8		
	100	4110091	4.670	5.371	11,4		
	125	4110092	9.360	10.764	12		
1	125	4110093	14.750	16.963	14,8	430	3/24
	160	4110094	27.880	32.062	17,6		
000L*	250	4110096	81.000	93.150	31	125	3/120
	160	4110070	27.000	30.000	15,5		

* - 30 kA DC

Габарит	A	B	C	D	E	F	G	H	K
00C	79	53	47	35	15	21	52	7,5	6
00	79	53	47	35	15	28	56	12	6
1C	135	68	65	40	15	28	61	12	6
1	135	72	65	40	20	46	65	14	6

SPF

Архангельск (8182)63-90-72
 Астана (7172)727-132
 Астрахань (8512)99-46-04
 Барнаул (3852)73-04-60
 Белгород (4722)40-23-64
 Брянск (4832)59-03-52
 Владивосток (423)249-28-31
 Волгоград (844)278-03-48
 Вологда (8172)26-41-59
 Воронеж (473)204-51-73
 Екатеринбург (343)384-55-89

Иваново (4932)77-34-06
 Ижевск (3412)26-03-58
 Казань (843)206-01-48
 Калининград (4012)72-03-81
 Калуга (4842)92-23-67
 Кемерово (3842)65-04-62
 Киров (8332)68-02-04
 Краснодар (861)203-40-90
 Красноярск (391)204-63-61
 Курск (4712)77-13-04
 Липецк (4742)52-20-81

Магнитогорск (3519)55-03-13
 Москва (495)268-04-70
 Мурманск (8152)59-64-93
 Набережные Челны (8552)20-53-41
 Нижний Новгород (831)429-08-12
 Новокузнецк (3843)20-46-81
 Новосибирск (383)227-86-73
 Омск (3812)21-46-40
 Орел (4862)44-53-42
 Оренбург (3532)37-68-04
 Пенза (8412)22-31-16

Пермь (342)205-81-47
 Ростов-на-Дону (863)308-18-15
 Рязань (4912)46-61-64
 Самара (846)206-03-16
 Санкт-Петербург (812)309-46-40
 Саратов (845)249-38-78
 Севастополь (8692)22-31-93
 Симферополь (3652)67-13-56
 Смоленск (4812)29-41-54
 Сочи (862)225-72-31
 Ставрополь (8652)20-65-13

Сургут (3462)77-98-35
 Тверь (4822)63-31-35
 Томск (3822)98-41-53
 Тула (4872)74-02-29
 Тюмень (3452)66-21-18
 Ульяновск (8422)24-23-59
 Уфа (347)229-48-12
 Хабаровск (4212)92-98-04
 Челябинск (351)202-03-61
 Череповец (8202)49-02-64
 Ярославль (4852)69-52-93

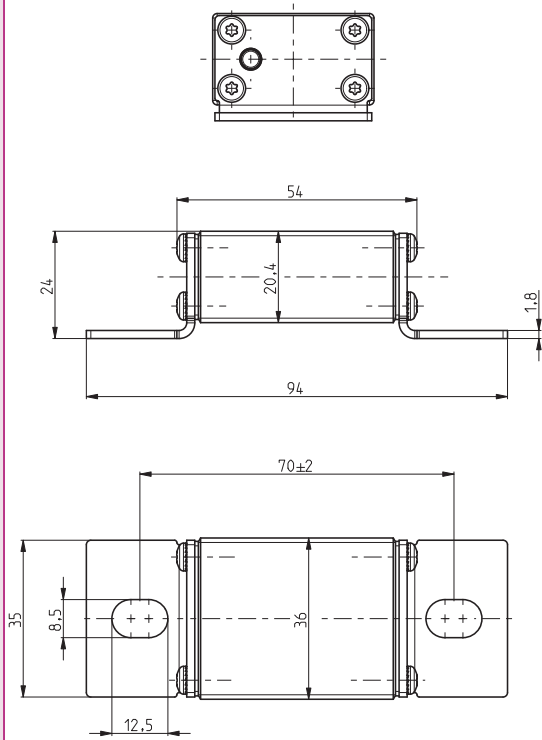
Киргизия (996)312-96-26-47

Казахстан (772)734-952-31

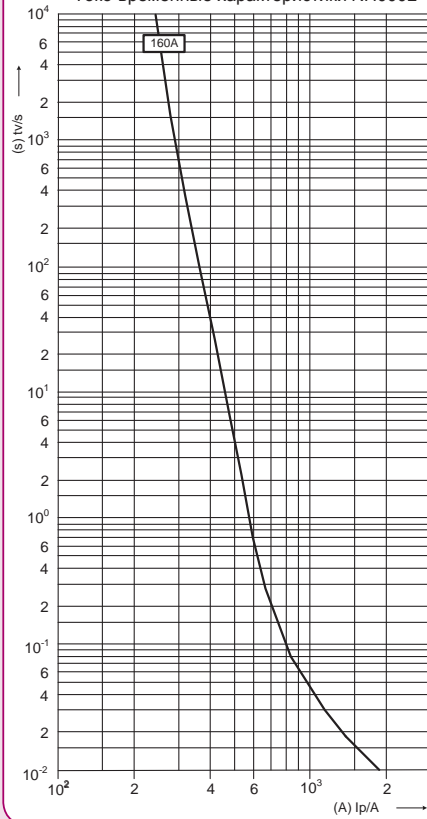
Таджикистан (992)427-82-92-69

<http://eti.nt-rt.ru/> || edt@nt-rt.ru

Габаритные размеры NH000L



Токо-временные характеристики NH000L



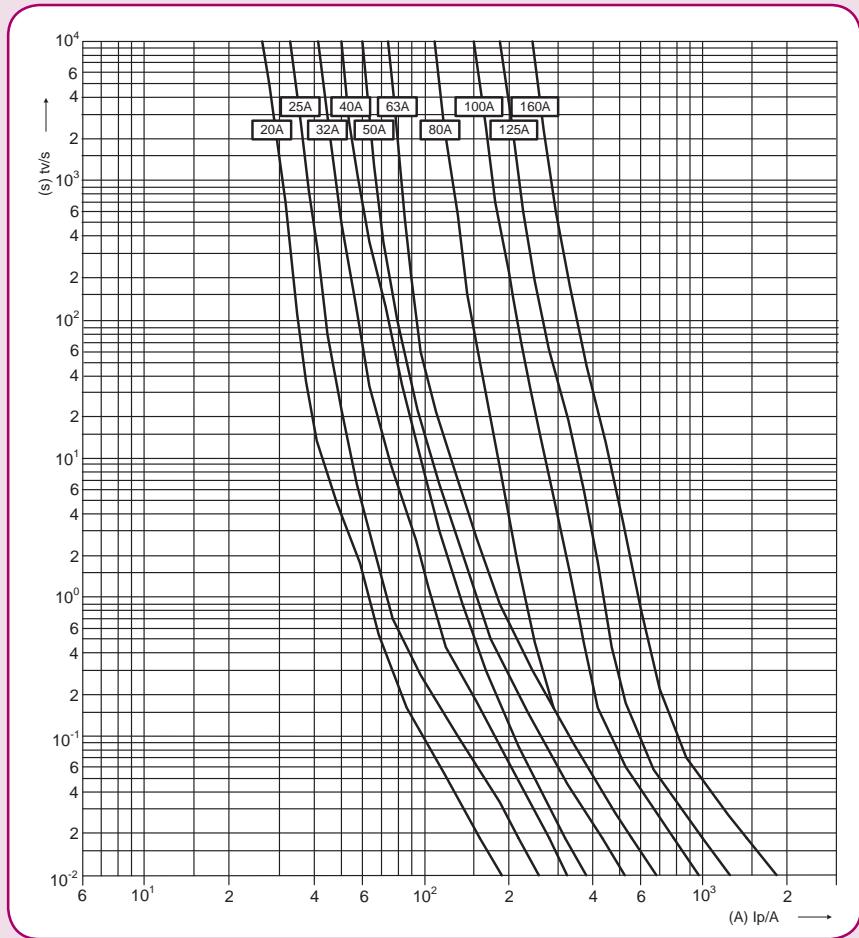
Технические характеристики

Номинальное напряжение U_N	440V DC (L/R=10ms)
Отключающая способность	30 kA DC
Соответствие стандартам	IEC 60269
Применение	Для защиты аккумуляторных батарей

NH BATTERY Fuses 440V DC

Габарит	I (A)	Стандартная индикация	Интеграл Джоуля плавления (A ² s)	Интеграл Джоуля отключения (A ² s)	Потери мощности Pd (W)	Вес (г)	Упак. (шт)
00	32	4110209	920	1.656	6,6	173	3/90
	40	4110219	1.440	2.592	9,4		
	50	4110218	2.820	5.076	11,1		
	63	4110217	4.160	7.488	11,7		
	80	4110216	4.670	8.406	10,4		
	100	4110215	9.360	16.848	11,1		
1C	20	4723103	360	648	6,3	233	3/45
	25	4723104	710	1.278	7,3		
	32	4723105	920	1.656	9		
	40	4723106	1.440	2.592	11,2		
	50	4723107	2.820	5.076	14,5		
	63	4723108	4.160	7.488	16,8		
	80	4723109	4.670	8.406	11,4		
	100	4723110	9.360	16.848	12		
	125	4723111	14.750	26.550	14,8		
	160	4723112	27.880	50.184	17,6		





Технические характеристики

Номинальное напряжение U_N	550V DC (L/R=10ms)
Отключающая способность	30 kA DC
Соответствие стандартам	IEC 60269
Применение	Для защиты аккумуляторных батарей



NH BATTERY Fuses 550V DC

Габарит	I_n (A)	Стандартная индикация	Индикатор срабатывания с бойком	Стандартная индикация тип S110	Интеграл Джоуля плавления (A ² s)	Интеграл Джоуля отключения (A ² s)	Потери мощности Pd (W)	Вес (г)	Упак. (шт)
1	40	4723259	4723279	4723269	250	833	14	420	3/24
	50	4723260	4723280	4723270	449	1.495	16		
	63	4723261	4723281	4723271	700	2.331	18		
	80	4723262	4723282	4723272	1.200	3.996	21		
	100	4723263	4723283	4723273	1.650	5.495	24		
	125	4723264	4723284	4723274	2.200	7.326	30		
	160	4723265	4723285	4723275	4.300	14.319	36		
	200	4723266	4723286	4723276	8.500	28.305	32		
	224	4723267	4723287	4723277	10.000	33.300	37		
	250	4723268	4723288	4723278	15.000	50.000	43		
2	125	4724260	4724280	4724270	2.200	10.296	18	660	3/24
	160	4724261	4724281	4724271	4.300	20.124	24		
	200	4724262	4724282	4724272	8.500	39.780	32		
	224	4724263	4724283	4724273	10.000	46.800	37		
	250	4724264	4724284	4724274	15.000	70.200	43		
	315	4724265	4724285	4724275	20.000	93.600	57		
	350	4724266	4724286	4724276	28.000	131.040	67		
	400	4724267	4724287	4724277	32.000	150.000	76		
3	250	4725260	4725280	4725270	15.000	65.550	43	870	3/24
	315	4725261	4725281	4725271	20.000	87.400	57		
	350	4725262	4725282	4725272	28.000	122.360	67		
	400	4725263	4725283	4725273	32.000	139.840	76		
	425	4725264	4725284	4725274	40.000	174.800	84		
	500	4725265	4725285	4725275	44.000	192.280	102		
630	4725266	4725286	4725276	80.000	350.000	138			

Предохранители специального назначения

Технические характеристики

Номинальное напряжение U_N	700V DC (L/R=10ms)
Отключающая способность	30 kA DC
Соответствие стандартам	IEC 60269
Применение	Для защиты аккумуляторных батарей

NH BATTERY Fuses 700V DC

Габарит	I_n (A)	Стандартная индикация	Индикатор срабатывания с бойком	Стандартная индикация тип S110	Интеграл Джоуля плавления (A ² s)	Интеграл Джоуля отключения (A ² s)	Потери мощности Pd (W)	Вес (г)	Упак. (шт)
1	40	4723289	4723309	4723299	250	1.000	14	420	3/24
	50	4723290	4723310	4723300	449	1.796	16		
	63	4723291	4723311	4723301	700	2.800	18		
	80	4723292	4723312	4723302	1.200	4.800	21		
	100	4723293	4723313	4723303	1.650	6.600	24		
	125	4723294	4723314	4723304	2.200	8.800	30		
	160	4723295	4723315	4723305	4.300	17.200	36		
	200	4723296	4723316	4723306	8.500	34.000	32		
	224	4723297	4723317	4723307	10.000	40.000	37		
	250	4723298	4723318	4723308	15.000	60.000	43		
2	125	4724290	4724310	4724300	2.200	11.682	18	660	3/24
	160	4724291	4724311	4724301	4.300	22.833	24		
	200	4724292	4724312	4724302	8.500	45.135	32		
	224	4724293	4724313	4724303	10.000	53.100	37		
	250	4724294	4724314	4724304	15.000	79.650	43		
	315	4724295	4724315	4724305	20.000	106.200	57		
	350	4724296	4724316	4724306	28.000	148.680	67		
	400	4724297	4724317	4724307	32.000	170.000	76		
3	250	4725290	4725304	4725297	15.000	75.000	43	870	3/24
	315	4725291	4725305	4725298	20.000	100.000	57		
	350	4725292	4725306	4725299	28.000	140.000	67		
	400	4725293	4725307	4725300	32.000	160.000	76		
	425	4725294	4725308	4725301	40.000	200.000	84		
	500	4725295	4725309	4725302	44.000	220.000	102		
630	4725296	4725310	4725303	80.000	400.000	138			



Технические характеристики

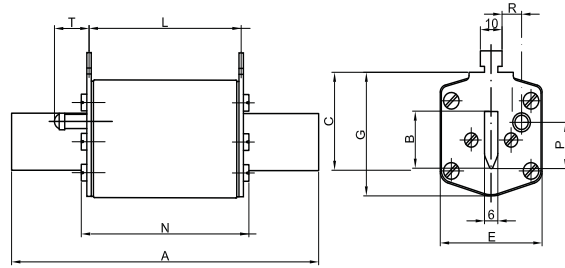
Номинальное напряжение U_N	800V DC (L/R=10ms)
Отключающая способность	30 kA DC
Соответствие стандартам	IEC 60269
Применение	Для защиты аккумуляторных батарей

NH BATTERY 800V DC

Габарит	I_n (A)	Стандартная индикация	Индикатор срабатывания с бойком	Стандартная индикация тип S110	Интеграл Джоуля плавления (A ² s)	Интеграл Джоуля отключения (A ² s)	Потери мощности Pd (W)	Вес (г)	Упак. (шт)
1	40	4723320	4723330	4723340	250	1.750	14	420	3/24
	50	4723321	4723331	4723341	449	3.143	16		
	63	4723322	4723332	4723342	700	4.900	18		
	80	4723323	4723333	4723343	1.200	8.400	21		
	100	4723324	4723334	4723344	1.650	11.550	24		
	125	4723325	4723335	4723345	2.200	15.400	30		
	160	4723326	4723336	4723346	4.300	30.100	36		
	200	4723327	4723337	4723347	8.500	60.000	32		
	224	4724320	4724330	4724340	2.200	13.046	18		
	250	4724321	4724331	4724341	4.300	25.499	24		
2	160	4724322	4724332	4724342	8.500	50.405	32	660	3/24
	224	4724323	4724333	4724343	10.000	59.300	37		
	250	4724324	4724334	4724344	15.000	88.950	43		
	315	4724325	4724335	4724345	20.000	118.600	57		
	350	4724326	4724336	4724346	28.000	166.040	67		
	400	4724327	4724337	4724347	32.000	190.000	76		
3L	500	4110350	-	-	150.000	300.000	112	1970	1/10

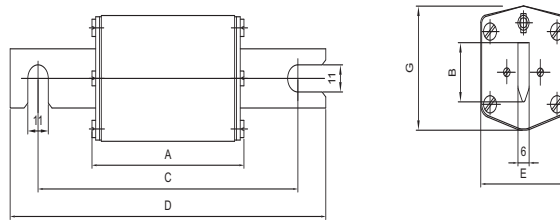


стандартная индикация,
индикация с бойком



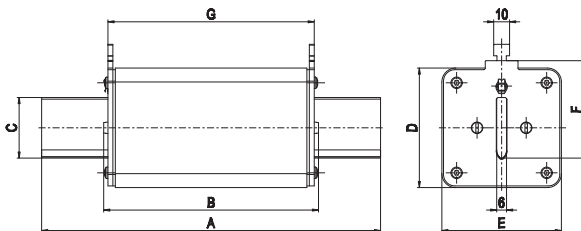
Габарит	A	B	C	E	G	S	L	N	P	R	T
1	135	24	40	46	52	6	65	73	20,5	13,7	27,5
2	150	30	48	54	61	6	65	73	27,3	16,2	27,5
3	150	37	60	64	74	6	65	73	35,6	17	27,5

тип S₁₁₀



Габарит	A	B	C	D	E	G
1	72	24	110	140	46	51
2	72	30	110	140	54	59
3	72	37	110	140	64	70

габарит 3L



Габарит	A	B	C	D	E	F	G	H	J
3L	208	130	37	73	73	60	126	11	13

Токо-временные характеристики ножевых предохранителей NH
для защиты аккумуляторных батарей

Архангельск (8182)63-90-72
Астана (7172)727-132
Астрахань (8512)99-46-04
Барнаул (3852)73-04-60
Белгород (4722)40-23-64
Брянск (4832)59-03-52
Владивосток (423)249-28-31
Волгоград (844)278-03-48
Вологда (8172)26-41-59
Воронеж (473)204-51-73
Екатеринбург (343)384-55-89

Иваново (4932)77-34-06
Ижевск (3412)26-03-58
Казань (843)206-01-48
Калининград (4012)72-03-81
Калуга (4842)92-23-67
Кемерово (3842)65-04-62
Киров (8332)68-02-04
Краснодар (861)203-40-90
Красноярск (391)204-63-61
Курск (4712)77-13-04
Липецк (4742)52-20-81

Магнитогорск (3519)55-03-13
Москва (495)268-04-70
Мурманск (8152)59-64-93
Набережные Челны (8552)20-53-41
Нижний Новгород (831)429-08-12
Новокузнецк (3843)20-46-81
Новосибирск (383)227-86-73
Омск (3812)21-46-40
Орел (4862)44-53-42
Оренбург (3532)37-68-04
Пенза (8412)22-31-16

Пермь (342)205-81-47
Ростов-на-Дону (863)308-18-15
Рязань (4912)46-61-64
Самара (846)206-03-16
Санкт-Петербург (812)309-46-40
Саратов (845)249-38-78
Севастополь (8692)22-31-93
Симферополь (3652)67-13-56
Смоленск (4812)29-41-54
Сочи (862)225-72-31
Ставрополь (8652)20-65-13

Сургут (3462)77-98-35
Тверь (4822)63-31-35
Томск (3822)98-41-53
Тула (4872)74-02-29
Тюмень (3452)66-21-18
Ульяновск (8422)24-23-59
Уфа (347)229-48-12
Хабаровск (4212)92-98-04
Челябинск (351)202-03-61
Череповец (8202)49-02-64
Ярославль (4852)69-52-93

Киргизия (996)312-96-26-47

Казахстан (772)734-952-31

Таджикистан (992)427-82-92-69